

# LHÉO 2.2

## Langage Harmonisé d'Échange d'informations sur l'Offre de formation

### Manuel d'utilisation

Comité de pilotage LHÉO

Révision du manuel de mars 2016

#### Table des matières

<b>1</b>	<b>Introduction</b>	<b>6</b>
<b>2</b>	<b>À propos de cette version</b>	<b>6</b>
<b>3</b>	<b>Le format XML LHÉO</b>	<b>6</b>
3.1	Éléments du premier cercle	7
3.1.1	<domaine-formation>	7
3.1.2	<intitule-formation>	7
3.1.3	<nom-organisme>	8
3.1.4	<objectif-formation>	8
3.1.5	<resultats-attendus>	9
3.1.6	<contenu-formation>	9
3.1.7	<certifiante>	10
3.1.8	<rythme-formation>	10
3.1.9	<contact-formation>	10
3.1.10	<parcours-de-formation>	11
3.1.11	<niveau-entree-obligatoire>	11
3.1.12	<code-niveau-entree>	12
3.1.13	<modalites-alternance>	12
3.1.14	<modalites-enseignement>	13
3.1.15	<conditions-specifiques>	13
3.1.16	<prise-en-charge-frais-possible>	14
3.1.17	<lieu-de-formation>	14
3.1.18	<modalites-entrees-sorties>	15
3.1.19	<session>	15
3.1.20	<adresse-inscription>	16
3.1.21	<numero-activite>	16
3.1.22	<SIRET-organisme-formation>	17
3.1.23	<raison-sociale>	17
3.1.24	<coordonnees-organisme>	18
3.1.25	<contact-organisme>	18
3.1.26	<code-public-vise>	19
3.2	Éléments du second cercle	19
3.2.1	<duree-indicative>	19

3.2.2	<objectif-general-formation>	19
3.2.3	<certification>	20
3.2.4	<potentiel>	21
3.2.5	<code-niveau-sortie>	21
3.2.6	<url-formation>	21
3.2.7	<code-modalite-pedagogique>	22
3.2.8	<frais-restants>	22
3.2.9	<langue-formation>	23
3.2.10	<adresse-information>	23
3.2.11	<date-information>	23
3.2.12	<url-action>	24
3.2.13	<contact-formateur>	24
3.2.14	<renseignements-specifiques>	25
3.2.15	<organisme-financeur>	25
3.2.16	<nb-places-financees>	26
3.2.17	<modalites-recrutement>	26
3.2.18	<modalites-pedagogiques>	27
3.2.19	<SIRET-formateur>	27
3.2.20	<raison-sociale-formateur>	28
3.2.21	<code-perimetre-recrutement>	28
3.2.22	<infos-perimetre-recrutement>	28
3.2.23	<prix-horaire-TTC>	29
3.2.24	<prix-total-TTC>	29
3.2.25	<nombre-heures-centre>	30
3.2.26	<nombre-heures-entreprise>	30
3.2.27	<nombre-heures-total>	31
3.2.28	<detail-conditions-prise-en-charge>	31
3.2.29	<conventionnement>	32
3.2.30	<duree-conventionnee>	32
3.2.31	<restauration>	32
3.2.32	<hebergement>	33
3.2.33	<transport>	33
3.2.34	<acces-handicapes>	34
3.2.35	<positionnement>	34
3.2.36	<etat-recrutement>	35
3.2.37	<identifiant-module>	35
3.2.38	<sous-modules>	36
3.2.39	<modules-prerequis>	36
3.2.40	<info-public-vise>	36
3.2.41	<modalites-inscription>	37
3.2.42	<periode-inscription>	37
3.3	Éléments d'extension ("cercle trois")	38
3.3.1	<extras>	38
3.3.2	<extra>	38
3.4	Éléments structurants et types de base	39
3.4.1	<ltheo>	39
3.4.2	<offres>	39
3.4.3	<formation>	40
3.4.4	<action>	41
3.4.5	<organisme-formation-responsable>	43
3.4.6	<organisme-formateur>	44
3.4.7	<sous-module>	45
3.4.8	<coordonnees>	45
3.4.9	<adresse>	46
3.4.10	<geolocalisation>	47
3.4.11	<web>	47

3.4.12	<telfixe>	47
3.4.13	<portable>	48
3.4.14	<fax>	48
3.4.15	<periode>	49
3.4.16	<code-financier>	49
3.4.17	<reference-module>	50
3.4.18	<type-module>	50
3.4.19	<code-NSF>	50
3.4.20	<code-FORMACODE>	51
3.4.21	<code-ROME>	51
3.4.22	<code-RNCP>	52
3.4.23	<code-CERTIFINFO>	52
3.4.24	<SIRET>	52
3.4.25	<ligne>	53
3.4.26	<prenom>	53
3.4.27	<civilite>	54
3.4.28	<nom>	54
3.4.29	<codepostal>	54
3.4.30	<code-INSEE-commune>	55
3.4.31	<code-INSEE-canton>	55
3.4.32	<ville>	56
3.4.33	<departement>	56
3.4.34	<region>	56
3.4.35	<pays>	57
3.4.36	<latitude>	57
3.4.37	<longitude>	58
3.4.38	<courriel>	58
3.4.39	<urlweb>	58
3.4.40	<numtel>	59
3.4.41	<debut>	59
3.4.42	<fin>	60
3.4.43	<date>	60
<b>4</b>	<b>Tables</b>	<b>60</b>
4.1	Table dict-booleen	60
4.2	Table dict-modalites-enseignement	61
4.3	Table dict-modalites-es	61
4.4	Table dict-etat-recrutement	61
4.5	Table dict-AIS	61
4.6	Table dict-perimetre-recrutement	62
4.7	Table dict-financeurs	62
4.8	Table dict-type-parcours	63
4.9	Table dict-type-positionnement	63
4.10	Table dict-type-module	63
4.11	Table dict-niveaux	63
<b>5</b>	<b>Le format XML LHÉO-Index</b>	<b>64</b>
5.1	<lheo-index>	65
5.2	<resumes-offres>	66
5.3	<resumes-organismes>	66
5.4	<resume-offre>	67
5.5	<resume-organisme>	68
5.6	<contact-formation-resume>	68
<b>6</b>	<b>Le format XML LHÉO-Plus</b>	<b>69</b>
6.1	<lheo-plus>	69

<b>A</b>	<b>Glossaire Lhé0 (mars 2016)</b>	<b>69</b>
A.1	Les entrées du glossaire	70
A.1.1	Acquis	70
A.1.2	Action de formation	70
A.1.3	Agrément au titre de la rémunération	70
A.1.4	Action de formation conventionnée	70
A.1.5	Âge	70
A.1.6	Aptitude	70
A.1.7	Attestation des acquis	70
A.1.8	Attestation de présence	70
A.1.9	Attestation de fin de formation	71
A.1.10	Bilan de compétences	71
A.1.11	Capacité	71
A.1.12	Certificat de formation	71
A.1.13	Certification	71
A.1.14	Certification des acquis de la formation	71
A.1.15	Certification professionnelle	71
A.1.16	Compétence professionnelle	71
A.1.17	Conditions pédagogiques	71
A.1.18	Conditions spécifiques	71
A.1.19	Contact sur l'offre de formation	72
A.1.20	Contact de l'organisme	72
A.1.21	Contenu de formation	72
A.1.22	Contrôle de connaissances	72
A.1.23	Conventionnement	72
A.1.24	Coordonnées organisme	72
A.1.25	Dates prévues de début et de fin de période d'inscription	72
A.1.26	Dates prévues de début et de fin de la session ou d'entrées sorties permanentes	72
A.1.27	Détail des conditions de prise en charge	72
A.1.28	Diplôme	73
A.1.29	Dispensateur de formation	73
A.1.30	Domaine de la formation	73
A.1.31	Durée conventionnée	73
A.1.32	Entrées-sorties à dates fixes	73
A.1.33	Entrées-sorties permanentes	73
A.1.34	Etat du recrutement	73
A.1.35	Evaluation de la formation	73
A.1.36	Examen	74
A.1.37	Financement de la formation	74
A.1.38	Formation	74
A.1.39	Formation alternée	74
A.1.40	Formation en centre ou à distance	74
A.1.41	Formation à distance (FOAD)	74
A.1.42	Individualisation de la formation	74
A.1.43	Informations sur le nombre d'heures total	74
A.1.44	Informations sur le public visé	74
A.1.45	Intitulé de l'action de formation	74
A.1.46	Lieu de formation	75
A.1.47	Lieu et date d'information et d'inscription	75
A.1.48	Logistique de formation	75
A.1.49	Méthode pédagogique	75
A.1.50	Modalités de l'alternance	75
A.1.51	Modalités d'entrées-sorties	75
A.1.52	Modalités pédagogiques	75
A.1.53	Modalités de recrutement et d'admission	75
A.1.54	Module de formation	75

A.1.55	Moyen pédagogique	75
A.1.56	Niveaux	76
A.1.57	Niveau à l'entrée en formation	76
A.1.58	Nom de l'organisme de formation	76
A.1.59	Nombre d'heures total en centre de formation	76
A.1.60	Nombre d'heures total en entreprise	76
A.1.61	Nombre d'heures total maximum	76
A.1.62	Numéro SIREN/SIRET	76
A.1.63	Numéro de déclaration d'activité	76
A.1.64	Objectif de formation	76
A.1.65	Objectif général de la formation	77
A.1.66	Organisation de la formation	77
A.1.67	Organisation matérielle de la formation	78
A.1.68	Organisme d'accueil de la formation	78
A.1.69	Organisme financeur	78
A.1.70	Organisme formateur	78
A.1.71	Organisme responsable	78
A.1.72	Parcours de formation	78
A.1.73	Parcours de formation individualisé	78
A.1.74	Parcours de formation mixte	78
A.1.75	Parcours de formation modularisé	78
A.1.76	Parcours de formation personnalisable	79
A.1.77	Périmètre de recrutement	79
A.1.78	Positionnement à l'entrée en formation	79
A.1.79	Prérequis	79
A.1.80	Prise en charge des frais de formation	79
A.1.81	Prix horaire T.T.C. de la formation	79
A.1.82	Prix total T.T.C. de la formation	79
A.1.83	Programme de formation	79
A.1.84	Public visé	79
A.1.85	Raison sociale de l'organisme formateur	79
A.1.86	Raison sociale de l'organisme responsable de la formation	80
A.1.87	Reconnaissance des acquis	80
A.1.88	Rémunération possible	80
A.1.89	Renseignements spécifiques	80
A.1.90	Restauration, hébergement, transports	80
A.1.91	Résultats de la formation	80
A.1.92	Rythme de la formation	80
A.1.93	Séquence de formation	80
A.1.94	Session de formation	80
A.1.95	Sigle de l'organisme de formation	81
A.1.96	Stage de formation	81
A.1.97	Support pédagogique	81
A.1.98	Titre professionnel	81
A.1.99	Validation des acquis de l'expérience	81
A.2	Annexes du glossaire	81
A.2.1	Liste des financeurs potentiels	81
A.2.2	Bibliographie	81

<b>B</b>	<b>Table synthétique des types de base de LHÉO</b>	<b>82</b>
----------	--	-----------

# 1 Introduction

LHÉO est un dialecte XML de description de l'information sur l'offre de formation. Ce langage permet d'exprimer de façon cohérente une action de formation qui peut ensuite être lue, diffusée, classée et décrite par le plus grand nombre.

LHÉO se compose de schémas (grammaires XML), d'un glossaire et de tables de références représentés sous la forme de fichiers XML. Il est accompagné par des outils (scripts, exemples) qui facilitent sa mise en oeuvre dans les systèmes informatiques existants et minimisent les coûts d'intégration.

L'objectif de LHÉO est de proposer un langage de référence de l'offre de formation lisible prioritairement par le grand public et adapté aux besoins des prescripteurs et des financeurs. Il renforce l'efficacité des nombreux réseaux qui opèrent au service du public et permet de développer des portails cohérents et suffisamment exhaustifs sur l'offre de formation de portée nationale ou régionale.

L'application de LHÉO est prévue en deux temps. Elle concerne d'abord l'offre relevant de la commande publique : État, collectivités territoriales et partenaires sociaux, puis, après concertation, pourra être généralisée à toutes les offres de formation (éducation nationale, entreprise, ...).

Le langage est structuré en deux cercles d'informations normatifs, permettant de renseigner un nombre minimal mais commun d'informations. Ces deux cercles peuvent être complétés par des éléments d'extension dont le contenu est libre, pouvant ainsi être adapté aux besoins de chaque structure.

Le premier cercle d'informations est le « noyau dur » du référentiel LHÉO : il contient les informations minimales communes qui sont systématiquement présentes dans la description de toute offre de formation. La présence de ces données est exigée depuis la collecte des offres (appel à projets) jusqu'à la diffusion de l'information recueillie dans les catalogues d'offres de formation.

Le deuxième cercle d'informations complète le noyau dur. Les données qui y sont décrites peuvent également être exigées, dans la phase d'appel à projets, par tout commanditaire partenaire de la démarche LHÉO. Toutefois, pour diffuser l'information sur les offres, la présence des données du second cercle n'est pas obligatoire. Cette mesure permet aux commanditaires d'adapter la publication de leur catalogue d'offres à leur politique de communication.

Au delà de ces deux cercles d'information, chaque structure pourra étendre ce référentiel par des données supplémentaires, en fonction de sa stratégie, de ses objectifs, de ses spécificités et de ses besoins de gestion. Ces informations supplémentaires peuvent être ajoutées par le biais des éléments `<extras>` (§3.3.1, p. 38) qui se trouvent à plusieurs endroits de la représentation XML de LHÉO.

## 2 À propos de cette version

### 3 Le format XML LHÉO

La DTD complète de LHÉO est disponible à l'URL : <http://www.lheo.org/2.2/lheo.dtd>.

Le schéma XML W3C de LHÉO est disponible à l'URL : <http://www.lheo.org/2.2/lheo.xsd>.

Ces deux grammaires permettent d'avoir deux niveaux de validation différents. La DTD ne procède qu'à une validation structurelle alors que le schéma XML W3C teste également la validité du contenu des éléments (uniquement le type de données).

L'élément racine par défaut d'un document en XML LHÉO est l'élément `<lheo>` (§3.4.1, p. 39). L'identificateur public formel (FPI) du langage est :

```
-//LHEO//DTD LHEO 2.2 Standard//FR
```

Tous les éléments du format XML LHÉO possèdent des attributs `xmlns`, `numero`, `info`, `ref`, `id` et `tag`. Hormis pour l'attribut `xmlns` qui a une valeur fixe, le contenu de ces attributs n'est pas normalisé et peut-être utilisé librement pour des besoins de gestion ou pour coder des informations supplémentaires. Les applications traitant le format XML LHÉO peuvent ignorer complètement ces informations.

L'espace de noms XML de cette version est <http://www.lheo.org/2.2>.

## 3.1 Éléments du premier cercle

### 3.1.1 <domaine-formation>

**Domaine de la formation (NSF, FORMACODE, ROME).** Cet élément contient des listes de codes décrivant le domaine de la formation, en utilisant les nomenclatures NSF (Nomenclature des Spécialités de Formation), ROME (Répertoire Opérationnel des Métiers et des Emplois) et/ou le FORMACODE (thésaurus de l'offre de formation du Centre Inffo). Règle de gestion : le premier code FORMACODE doit être considéré comme le FORMACODE principal.

<domaine-formation> (cercle 1)			
séquence ordonnée des éléments	répétition min	répétition max	voir
<code-FORMACODE>	0	5	§3.4.20, p. 51
<code-NSF>	0	3	§3.4.19, p. 50
<code-ROME>	0	5	§3.4.21, p. 51
<extras>	0	N	§3.3.1, p. 38

```
<domaine-formation>
  <code-FORMACODE>...</code-FORMACODE> [0,5]
  <code-NSF>...</code-NSF> [0,3]
  <code-ROME>...</code-ROME> [0,5]
  <extras>...</extras> [0,N]
```

```
</domaine-formation>
```

Attributs		
nom d'attribut	type	type de données
xmlns	fixe	"http://www.lheo.org/2.2"
numero	optionnel	texte (0,N)
info	optionnel	texte (0,N)
ref	optionnel	texte (0,N)
id	optionnel	ID (0,N)
idref	optionnel	IDREF (0,N)
tag	optionnel	texte (0,N)

Utilisé dans <formation> (§3.4.3, p. 40).

Voir dans le glossaire *Domaine de la formation* (§A.1.30, p. 73)

### 3.1.2 <intitule-formation>

**Intitulé de la formation.** Cet élément décrit l'intitulé de la formation. Si la formation a comme résultat l'obtention d'un diplôme, le contenu de cet élément devrait utiliser une dénomination conforme aux tables de l'Éducation Nationale. Si la formation a comme résultat un titre ou une certification, le contenu devrait utiliser une dénomination conforme au contenu du Répertoire National des Certifications Professionnelles (RNCP).

<intitule-formation> (cercle 1)
texte de 1 à 255 caractère(s)

```
<intitule-formation>
CAP photographe
</intitule-formation>
```

Attributs		
nom d'attribut	type	type de données
xmlns	fixe	"http://www.lheo.org/2.2"
numero	optionnel	texte (0,N)
info	optionnel	texte (0,N)
ref	optionnel	texte (0,N)
id	optionnel	ID (0,N)
idref	optionnel	IDREF (0,N)
tag	optionnel	texte (0,N)

Utilisé dans <formation> (§3.4.3, p. 40).

Voir dans le glossaire *Intitulé de l'action de formation* (§A.1.45, p. 74)

### 3.1.3 <nom-organisme>

**Nom de l'organisme de formation responsable.** Cet élément décrit le nom usuel de l'organisme responsable de la formation.

<nom-organisme> (cercle 1)
texte de 1 à 250 caractère(s)

<nom-organisme>  
Centre de formation d'apprentis académique (CFA)  
</nom-organisme>

Attributs		
nom d'attribut	type	type de données
xmlns	fixe	"http://www.lheo.org/2.2"
numero	optionnel	texte (0,N)
info	optionnel	texte (0,N)
ref	optionnel	texte (0,N)
id	optionnel	ID (0,N)
idref	optionnel	IDREF (0,N)
tag	optionnel	texte (0,N)

Utilisé dans <organisme-formation-responsable> (§3.4.5, p. 43).

Voir dans le glossaire *Nom de l'organisme de formation* (§A.1.58, p. 76)

### 3.1.4 <objectif-formation>

**Objectif de formation.** Cet élément décrit l'objectif de la formation. Il décrit la ou les compétences à acquérir, à améliorer ou à entretenir.

<objectif-formation> (cercle 1)
texte de 1 à 3000 caractère(s)

<objectif-formation>  
Effectuer des travaux de prises de vue (photos d'identité, travaux de reportage, prises de vue d'un objet technique en 3 dimensions, prises de vue publicitaires type catalogue...) et les travaux de laboratoire: tirage en noir et blanc ou en couleur.  
</objectif-formation>

Attributs		
nom d'attribut	type	type de données
xmlns	fixe	"http://www.lheo.org/2.2"
numero	optionnel	texte (0,N)
info	optionnel	texte (0,N)
ref	optionnel	texte (0,N)
id	optionnel	ID (0,N)
idref	optionnel	IDREF (0,N)
tag	optionnel	texte (0,N)

Utilisé dans <formation> (§3.4.3, p. 40).

Voir dans le glossaire *Objectif de formation* (§A.1.64, p. 76)



### 3.1.5 <resultats-attendus>

**Résultats attendus de la formation.** Cet élément décrit les résultats attendus de la formation (titre, diplôme, certificat, attestation, ...) et précise les modalités de reconnaissance ou de validation. De la même manière que pour l'élément 'intitule-formation', les diplômes, titres ou certifications devraient utiliser des dénominations conformes aux tables de l'Éducation Nationale ou au Répertoire National des Certifications Professionnelles (RNCP).

<resultats-attendus> (cercle 1)
texte de 1 à 3000 caractère(s)

```
<resultats-attendus>  
CAP Photographe  
</resultats-attendus>
```

Attributs		
nom d'attribut	type	type de données
xmlns	fixe	"http://www.lheo.org/2.2"
numero	optionnel	texte (0,N)
info	optionnel	texte (0,N)
ref	optionnel	texte (0,N)
id	optionnel	ID (0,N)
idref	optionnel	IDREF (0,N)
tag	optionnel	texte (0,N)

Utilisé dans <formation> (§3.4.3, p. 40).

Voir dans le glossaire *Résultats de la formation* (§A.1.91, p. 80)

### 3.1.6 <contenu-formation>

**Contenu de la formation.** Cet élément décrit le contenu de la formation et fournit une description détaillée des différents sujets traités dans la formation.

<contenu-formation> (cercle 1)
texte de 1 à 3000 caractère(s)

```
<contenu-formation>  
Apprendre les techniques de prises de vues.  
Choisir et fabriquer une mise en scène.  
Maîtriser les éclairages et les couleurs.  
Effectuer des travaux de développements et d'agrandissements.  
</contenu-formation>
```

Attributs		
nom d'attribut	type	type de données
xmlns	fixe	"http://www.lheo.org/2.2"
numero	optionnel	texte (0,N)
info	optionnel	texte (0,N)
ref	optionnel	texte (0,N)
id	optionnel	ID (0,N)
idref	optionnel	IDREF (0,N)
tag	optionnel	texte (0,N)

Utilisé dans <formation> (§3.4.3, p. 40).

Voir dans le glossaire *Contenu de formation* (§A.1.21, p. 72)

### 3.1.7 <certifiante>

**Formation certifiante.** Cet élément indique si la formation permet d'obtenir une certification (diplôme, titre ou certificat de qualification).

<certifiante> (cercle 1)
clé de la table dict-boolean, voir §4.1, p. 60

```
<certifiante>
1
</certifiante>
```

Attributs		
nom d'attribut	type	type de données
xmlns	fixe	"http://www.ltheo.org/2.2"
numero	optionnel	texte (0,N)
info	optionnel	texte (0,N)
ref	optionnel	texte (0,N)
id	optionnel	ID (0,N)
idref	optionnel	IDREF (0,N)
tag	optionnel	texte (0,N)

Utilisé dans <formation> (§3.4.3, p. 40).

Voir dans le glossaire *Diplôme* (§A.1.28, p. 73)

### 3.1.8 <rythme-formation>

**Rythme de la formation.** Cet élément décrit le rythme de la formation : temps plein, temps partiel, etc.

<rythme-formation> (cercle 1)
texte de 1 à 3000 caractère(s)

```
<rythme-formation>
temps plein
</rythme-formation>
```

Attributs		
nom d'attribut	type	type de données
xmlns	fixe	"http://www.ltheo.org/2.2"
numero	optionnel	texte (0,N)
info	optionnel	texte (0,N)
ref	optionnel	texte (0,N)
id	optionnel	ID (0,N)
idref	optionnel	IDREF (0,N)
tag	optionnel	texte (0,N)

Utilisé dans <action> (§3.4.4, p. 41).

Voir dans le glossaire *Rythme de la formation* (§A.1.92, p. 80)

### 3.1.9 <contact-formation>

**Contact de l'offre de formation.** Cet élément contient les coordonnées (typiquement un nom, avec une adresse ou un numéro de téléphone, une adresse de courrier électronique, etc.) d'un contact pouvant donner des renseignements sur l'offre de formation.

<contact-formation> (cercle 1)			
séquence ordonnée des éléments	répétition min	répétition max	voir
<coordonnees>	1	1	§3.4.8, p. 45
<extras>	0	N	§3.3.1, p. 38

```

<contact-formation>
  <coordonnees>...</coordonnees> [1,1]
  <extras>...</extras> [0,N]
</contact-formation>

```

Attributs		
nom d'attribut	type	type de données
xmlns	fixe	"http://www.lheo.org/2.2"
numero	optionnel	texte (0,N)
info	optionnel	texte (0,N)
ref	optionnel	texte (0,N)
id	optionnel	ID (0,N)
idref	optionnel	IDREF (0,N)
tag	optionnel	texte (0,N)

Utilisé dans <formation> (§3.4.3, p. 40).

Voir dans le glossaire *Contact sur l'offre de formation* (§A.1.19, p. 72)

### 3.1.10 <parcours-de-formation>

**Type de parcours de formation.** Cet élément permet de qualifier le type de parcours de formation.

<parcours-de-formation> (cercle 1)
clé de la table dict-type-parcours, voir §4.8, p. 63

```

<parcours-de-formation>
2
</parcours-de-formation>

```

Attributs		
nom d'attribut	type	type de données
xmlns	fixe	"http://www.lheo.org/2.2"
numero	optionnel	texte (0,N)
info	optionnel	texte (0,N)
ref	optionnel	texte (0,N)
id	optionnel	ID (0,N)
idref	optionnel	IDREF (0,N)
tag	optionnel	texte (0,N)

Utilisé dans <formation> (§3.4.3, p. 40).

Voir dans le glossaire *Parcours de formation* (§A.1.72, p. 78)

### 3.1.11 <niveau-entree-obligatoire>

**Niveau à l'entrée en formation obligatoire.** Cet élément précise si le niveau à l'entrée en formation décrit dans l'élément 'code-niveau-entree' est obligatoire ou uniquement indicatif.

<niveau-entree-obligatoire> (cercle 1)
clé de la table dict-boolean, voir §4.1, p. 60

```

<niveau-entree-obligatoire>
1
</niveau-entree-obligatoire>

```

Attributs		
nom d'attribut	type	type de données
xmlns	fixe	"http://www.ltheo.org/2.2"
numero	optionnel	texte (0,N)
info	optionnel	texte (0,N)
ref	optionnel	texte (0,N)
id	optionnel	ID (0,N)
idref	optionnel	IDREF (0,N)
tag	optionnel	texte (0,N)

Utilisé dans <action> (§3.4.4, p. 41).

Voir dans le glossaire *Niveau à l'entrée en formation* (§A.1.57, p. 76)

### 3.1.12 <code-niveau-entree>

**Niveau à l'entrée en formation.** Cet élément décrit le niveau à l'entrée en formation. Ce niveau peut être souhaité ou exigé en fonction de la valeur du code contenu dans l'élément 'niveau-entree-obligatoire'. Règle de gestion : si il y a plusieurs niveaux d'entrée possibles, prendre le niveau minimal.

<code-niveau-entree> (cercle 1)
clé de la table dict-niveaux, voir §4.11, p. 63

<code-niveau-entree>

1

</code-niveau-entree>

Attributs		
nom d'attribut	type	type de données
xmlns	fixe	"http://www.ltheo.org/2.2"
numero	optionnel	texte (0,N)
info	optionnel	texte (0,N)
ref	optionnel	texte (0,N)
id	optionnel	ID (0,N)
idref	optionnel	IDREF (0,N)
tag	optionnel	texte (0,N)

Utilisé dans <formation> (§3.4.3, p. 40).

Voir dans le glossaire *Niveau à l'entrée en formation* (§A.1.57, p. 76)

### 3.1.13 <modalites-alternance>

**Modalités de l'alternance.** Cet élément permet de préciser les dates et la durée des périodes en centre ou en entreprise.

<modalites-alternance> (cercle 1)
texte de 1 à 3000 caractère(s)

<modalites-alternance>

stage en entreprise de juin à août

</modalites-alternance>

Attributs		
nom d'attribut	type	type de données
xmlns	fixe	"http://www.ltheo.org/2.2"
numero	optionnel	texte (0,N)
info	optionnel	texte (0,N)
ref	optionnel	texte (0,N)
id	optionnel	ID (0,N)
idref	optionnel	IDREF (0,N)
tag	optionnel	texte (0,N)

Utilisé dans <action> (§3.4.4, p. 41).

Voir dans le glossaire *Modalités de l'alternance* (§A.1.50, p. 75)

### 3.1.14 <modalites-enseignement>

**Formation présentielle ou à distance.** Cet élément indique si la formation se déroule en présentiel, à distance ou une combinaison des deux. L'élément 'modalites-pedagogiques' permet de préciser les modalités d'enseignement à distance sous la forme d'un texte.

<modalites-enseignement> (cercle 1)
clé de la table dict-modalites-enseignement, voir §4.2, p. 61

```
<modalites-enseignement>  
0  
</modalites-enseignement>
```

Attributs		
nom d'attribut	type	type de données
xmlns	fixe	"http://www.ltheo.org/2.2"
numero	optionnel	texte (0,N)
info	optionnel	texte (0,N)
ref	optionnel	texte (0,N)
id	optionnel	ID (0,N)
idref	optionnel	IDREF (0,N)
tag	optionnel	texte (0,N)

Utilisé dans <action> (§3.4.4, p. 41).

Voir dans le glossaire *Formation en centre ou à distance* (§A.1.40, p. 74)

### 3.1.15 <conditions-specifiques>

**Conditions spécifiques et prérequis.** Cet élément indique les conditions spécifiques d'accès à la formation, les aptitudes requises, une tranche d'âge, etc. Il indique les prérequis pour avoir accès à la formation. Si il n'y a pas de conditions spécifiques, il convient de préciser 'aucune' dans cet élément.

<conditions-specifiques> (cercle 1)
texte de 1 à 3000 caractère(s)

```
<conditions-specifiques>  
Savoir se servir d'un appareil photo  
</conditions-specifiques>
```

Attributs		
nom d'attribut	type	type de données
xmlns	fixe	"http://www.ltheo.org/2.2"
numero	optionnel	texte (0,N)
info	optionnel	texte (0,N)
ref	optionnel	texte (0,N)
id	optionnel	ID (0,N)
idref	optionnel	IDREF (0,N)
tag	optionnel	texte (0,N)

Utilisé dans <action> (§3.4.4, p. 41).

Voir dans le glossaire *Conditions spécifiques* (§A.1.18, p. 71)

### 3.1.16 <prise-en-charge-frais-possible>

**Prise en charge des frais de formation possible.** Cet élément indique si une prise en charge des frais de formation est possible (renvoi vers les conseillers en charge de l'élaboration des parcours). Si une prise en charge des frais est possible, le détail des conditions de cette prise en charge devrait être donné dans l'élément «Détails des conditions de prise en charge».

<prise-en-charge-frais-possible> (cercle 1)
clé de la table dict-boolean, voir §4.1, p. 60

```
<prise-en-charge-frais-possible>
1
</prise-en-charge-frais-possible>
```

Attributs		
nom d'attribut	type	type de données
xmlns	fixe	"http://www.ltheo.org/2.2"
numero	optionnel	texte (0,N)
info	optionnel	texte (0,N)
ref	optionnel	texte (0,N)
id	optionnel	ID (0,N)
idref	optionnel	IDREF (0,N)
tag	optionnel	texte (0,N)

Utilisé dans <action> (§3.4.4, p. 41).

Voir dans le glossaire *Prise en charge des frais de formation* (§A.1.80, p. 79)

### 3.1.17 <lieu-de-formation>

**Lieu de la formation.** Cet élément permet de donner le lieu où se déroule la formation.

<lieu-de-formation> (cercle 1)			
séquence ordonnée des éléments	répétition min	répétition max	voir
<coordonnees>	1	1	§3.4.8, p. 45
<extras>	0	N	§3.3.1, p. 38

```
<lieu-de-formation>
  <coordonnees>...</coordonnees> [1,1]
  <extras>...</extras> [0,N]
</lieu-de-formation>
```

Attributs		
nom d'attribut	type	type de données
xmlns	fixe	"http://www.ltheo.org/2.2"
numero	optionnel	texte (0,N)
info	optionnel	texte (0,N)
ref	optionnel	texte (0,N)
id	optionnel	ID (0,N)
idref	optionnel	IDREF (0,N)
tag	optionnel	texte (0,N)

Utilisé dans <action> (§3.4.4, p. 41).

Voir dans le glossaire *Lieu de formation* (§A.1.46, p. 75)

### 3.1.18 <modalites-entrees-sorties>

**Modalités d'entrées/sorties.** Cet élément contient un code permettant de dire si la formation est à dates fixes ou avec des entrées/sorties permanentes.

<modalites-entrees-sorties> (cercle 1)
clé de la table dict-modalites-es, voir §4.3, p. 61

```
<modalites-entrees-sorties>
0
</modalites-entrees-sorties>
```

Attributs		
nom d'attribut	type	type de données
xmlns	fixe	"http://www.ltheo.org/2.2"
numero	optionnel	texte (0,N)
info	optionnel	texte (0,N)
ref	optionnel	texte (0,N)
id	optionnel	ID (0,N)
idref	optionnel	IDREF (0,N)
tag	optionnel	texte (0,N)

Utilisé dans <action> (§3.4.4, p. 41).

Voir dans le glossaire *Modalités d'entrées-sorties* (§A.1.51, p. 75)

### 3.1.19 <session>

**Session de formation.** Cet élément permet de préciser une session de formation en format fixe.

<session> (cercle 1)			
séquence ordonnée des éléments	répétition min	répétition max	voir
<periode>	1	1	§3.4.15, p. 49
<adresse-inscription>	1	1	§3.1.20, p. 16
<modalites-inscription>	0	1	§3.2.41, p. 37
<periode-inscription>	0	1	§3.2.42, p. 37
<etat-recrutement>	0	1	§3.2.36, p. 35
<extras>	0	N	§3.3.1, p. 38

```
<session>
  <periode>...</periode> [1,1]
  <adresse-inscription>...</adresse-inscription> [1,1]
  <modalites-inscription>...</modalites-inscription> [0,1]
  <periode-inscription>...</periode-inscription> [0,1]
  <etat-recrutement>...</etat-recrutement> [0,1]
  <extras>...</extras> [0,N]
</session>
```

Attributs		
nom d'attribut	type	type de données
xmlns	fixe	"http://www.ltheo.org/2.2"
numero	optionnel	texte (0,N)
info	optionnel	texte (0,N)
ref	optionnel	texte (0,N)
id	optionnel	ID (0,N)
idref	optionnel	IDREF (0,N)
tag	optionnel	texte (0,N)
datemaj	optionnel	texte (0,N)
datecrea	optionnel	texte (0,N)

Utilisé dans <action> (§3.4.4, p. 41).

Voir dans le glossaire *Session de formation* (§A.1.94, p. 80)

### 3.1.20 <adresse-inscription>

**Adresse d'inscription.** Cet élément permet d'indiquer l'adresse où se déroule l'inscription à la formation.

<adresse-inscription> (cercle 1)			
séquence ordonnée des éléments	répétition min	répétition max	voir
<adresse>	1	1	§3.4.9, p. 46
<extras>	0	N	§3.3.1, p. 38

```
<adresse-inscription>
  <adresse>...</adresse> [1,1]
  <extras>...</extras> [0,N]
</adresse-inscription>
```

Attributs		
nom d'attribut	type	type de données
xmlns	fixe	"http://www.lheo.org/2.2"
numero	optionnel	texte (0,N)
info	optionnel	texte (0,N)
ref	optionnel	texte (0,N)
id	optionnel	ID (0,N)
idref	optionnel	IDREF (0,N)
tag	optionnel	texte (0,N)

Utilisé dans <session> (§3.1.19, p. 15).

Voir dans le glossaire *Lieu et date d'information et d'inscription* (§A.1.47, p. 75)

### 3.1.21 <numero-activite>

**Numéro de déclaration d'activité.** Cet élément permet de préciser le numéro de déclaration d'activité de l'organisme responsable de l'offre.

<numero-activite> (cercle 1)	
texte de 11 à 11 caractère(s)	

```
<numero-activite>
64194292762
</numero-activite>
```

Attributs		
nom d'attribut	type	type de données
xmlns	fixe	"http://www.lheo.org/2.2"
numero	optionnel	texte (0,N)
info	optionnel	texte (0,N)
ref	optionnel	texte (0,N)
id	optionnel	ID (0,N)
idref	optionnel	IDREF (0,N)
tag	optionnel	texte (0,N)

Utilisé dans <organisme-formation-responsable> (§3.4.5, p. 43).

Voir dans le glossaire *Numéro de déclaration d'activité* (§A.1.63, p. 76)



### 3.1.22 <SIRET-organisme-formation>

**Numéro SIRET de l'organisme de formation.** Cet élément permet de préciser le numéro SIRET de l'organisme responsable de l'offre.

<SIRET-organisme-formation> (cercle 1)			
séquence ordonnée des éléments	répétition min	répétition max	voir
<SIRET>	1	1	§3.4.24, p. 52
<extras>	0	N	§3.3.1, p. 38

```
<SIRET-organisme-formation>
  <SIRET>...</SIRET> [1,1]
  <extras>...</extras> [0,N]
</SIRET-organisme-formation>
```

Attributs		
nom d'attribut	type	type de données
xmlns	fixe	"http://www.lheo.org/2.2"
numero	optionnel	texte (0,N)
info	optionnel	texte (0,N)
ref	optionnel	texte (0,N)
id	optionnel	ID (0,N)
idref	optionnel	IDREF (0,N)
tag	optionnel	texte (0,N)

Utilisé dans <organisme-formation-responsable> (§3.4.5, p. 43).

Voir dans le glossaire *Numéro SIREN/SIRET* (§A.1.62, p. 76)

### 3.1.23 <raison-sociale>

**Raison sociale de l'organisme.** Cet élément permet de préciser la raison sociale de l'organisme responsable de l'offre.

<raison-sociale> (cercle 1)
texte de 1 à 250 caractère(s)

```
<raison-sociale>
Centre de formation d'apprentis académique (CFA)
</raison-sociale>
```

Attributs		
nom d'attribut	type	type de données
xmlns	fixe	"http://www.lheo.org/2.2"
numero	optionnel	texte (0,N)
info	optionnel	texte (0,N)
ref	optionnel	texte (0,N)
id	optionnel	ID (0,N)
idref	optionnel	IDREF (0,N)
tag	optionnel	texte (0,N)

Utilisé dans <organisme-formation-responsable> (§3.4.5, p. 43).

Voir dans le glossaire *Raison sociale de l'organisme responsable de la formation* (§A.1.86, p. 80)

### 3.1.24 <coordonnees-organisme>

**Coordonnées de l'organisme.** Cet élément permet de donner les coordonnées complètes de l'organisme responsable de l'offre.

<coordonnees-organisme> (cercle 1)			
séquence ordonnée des éléments	répétition min	répétition max	voir
<coordonnees>	1	1	§3.4.8, p. 45
<extras>	0	N	§3.3.1, p. 38

```
<coordonnees-organisme>
  <coordonnees>...</coordonnees> [1,1]
  <extras>...</extras> [0,N]
</coordonnees-organisme>
```

Attributs		
nom d'attribut	type	type de données
xmlns	fixe	"http://www.ltheo.org/2.2"
numero	optionnel	texte (0,N)
info	optionnel	texte (0,N)
ref	optionnel	texte (0,N)
id	optionnel	ID (0,N)
idref	optionnel	IDREF (0,N)
tag	optionnel	texte (0,N)

Utilisé dans <organisme-formation-responsable> (§3.4.5, p. 43).

Voir dans le glossaire *Coordonnées organisme* (§A.1.24, p. 72)

### 3.1.25 <contact-organisme>

**Contact avec l'organisme.** Cet élément permet de donner les coordonnées (typiquement un nom, avec une adresse ou un numéro de téléphone, une adresse de courrier électronique, etc.) d'une personne de l'organisme responsable de l'offre à contacter.

<contact-organisme> (cercle 1)			
séquence ordonnée des éléments	répétition min	répétition max	voir
<coordonnees>	1	1	§3.4.8, p. 45
<extras>	0	N	§3.3.1, p. 38

```
<contact-organisme>
  <coordonnees>...</coordonnees> [1,1]
  <extras>...</extras> [0,N]
</contact-organisme>
```

Attributs		
nom d'attribut	type	type de données
xmlns	fixe	"http://www.ltheo.org/2.2"
numero	optionnel	texte (0,N)
info	optionnel	texte (0,N)
ref	optionnel	texte (0,N)
id	optionnel	ID (0,N)
idref	optionnel	IDREF (0,N)
tag	optionnel	texte (0,N)

Utilisé dans <organisme-formation-responsable> (§3.4.5, p. 43).

Voir dans le glossaire *Contact de l'organisme* (§A.1.20, p. 72)

### 3.1.26 <code-public-vise>

**Code de public visé.** Cet élément contient un code de public visé. Ce code est issu du FORMACODE. Il est obligatoire de préciser grâce à l'attribut 'ref' la version du FORMACODE utilisée (par exemple 'V10' pour la version 10 du FORMACODE).

<code-public-vise> (cercle 1)
texte de 5 à 5 caractère(s)

```
<code-public-vise>
80056
</code-public-vise>
```

Attributs		
nom d'attribut	type	type de données
xmlns	fixe	"http://www.lheo.org/2.2"
numero	optionnel	texte (0,N)
info	optionnel	texte (0,N)
ref	obligatoire	texte (0,N)
id	optionnel	ID (0,N)
idref	optionnel	IDREF (0,N)
tag	optionnel	texte (0,N)

Utilisé dans <action> (§3.4.4, p. 41).

Voir dans le glossaire *Public visé* (§A.1.84, p. 79)

## 3.2 Éléments du second cercle

### 3.2.1 <duree-indicative>

**Informations sur le nombre d'heures.** Cet élément donne la durée indicative moyenne de la formation pour le stagiaire. Elle peut être exprimée en année, semestre, mois, jour ou heure.

<duree-indicative> (cercle 2)
texte de 0 à 150 caractère(s)

```
<duree-indicative>
2 ans
</duree-indicative>
```

Attributs		
nom d'attribut	type	type de données
xmlns	fixe	"http://www.lheo.org/2.2"
numero	optionnel	texte (0,N)
info	optionnel	texte (0,N)
ref	optionnel	texte (0,N)
id	optionnel	ID (0,N)
idref	optionnel	IDREF (0,N)
tag	optionnel	texte (0,N)

Utilisé dans <action> (§3.4.4, p. 41).

### 3.2.2 <objectif-general-formation>

**Objectif général de la formation.** Cet élément indique l'objectif général de la formation. Il utilise pour cela la table Pôle emploi utilisée pour l' AIS (Attestation d'Inscription à un Stage). Le but de cette nomenclature est de fixer un référentiel stable et standardisé pour définir l'objectif général d'une formation. Dans le cadre de cette nomenclature, la notion de formation qualifiante regroupe les deux notions : formation certifiante ou professionnalisante. Règle importante de codage : certains stages

peuvent cumuler plusieurs objectifs différents. Les catégories 2/3 et 4 peuvent être compatibles avec les catégories 6, 7 et 8. Un stage certifiant peut par exemple relever aussi du perfectionnement. Lorsque ce sera possible, on admettra donc plusieurs codages. Néanmoins, les applications informatiques ne sont pas toujours compatibles avec une double codification. Il est donc nécessaire d'instaurer une priorité de codage. À ce titre, si un stage répond à plusieurs objectifs, la catégorie 6, 7 ou 8 sera privilégiée.

<b>&lt;objectif-general-formation&gt;</b> (cercle 2)
clé de la table dict-AIS, voir §4.5, p. 61

```
<objectif-general-formation>
8
</objectif-general-formation>
```

Attributs		
nom d'attribut	type	type de données
xmlns	fixe	"http://www.lheo.org/2.2"
numero	optionnel	texte (0,N)
info	optionnel	texte (0,N)
ref	optionnel	texte (0,N)
id	optionnel	ID (0,N)
idref	optionnel	IDREF (0,N)
tag	optionnel	texte (0,N)

Utilisé dans <formation> (§3.4.3, p. 40).

Voir dans le glossaire *Objectif général de la formation* (§A.1.65, p. 77)

### 3.2.3 <certification>

**Certification préparée.** Cet élément donne le code d'une certification dans le service Certifinfo et/ou dans le RNCP.

<b>&lt;certification&gt;</b> (cercle 2)			
séquence ordonnée des éléments	répétition min	répétition max	voir
<code-RNCP>	0	1	§3.4.22, p. 52
<code-CERTIFINFO>	0	1	§3.4.23, p. 52
<extras>	0	N	§3.3.1, p. 38

```
<certification>
  <code-RNCP>...</code-RNCP> [0,1]
  <code-CERTIFINFO>...</code-CERTIFINFO> [0,1]
  <extras>...</extras> [0,N]
</certification>
```

Attributs		
nom d'attribut	type	type de données
xmlns	fixe	"http://www.lheo.org/2.2"
numero	optionnel	texte (0,N)
info	optionnel	texte (0,N)
ref	optionnel	texte (0,N)
id	optionnel	ID (0,N)
idref	optionnel	IDREF (0,N)
tag	optionnel	texte (0,N)

Utilisé dans <formation> (§3.4.3, p. 40).

### 3.2.4 <potentiel>

**Potentiel.** Cet élément contient une liste de codes du FORMACODE indiquant le potentiel d'un organisme de formation.

<potentiel> (cercle 2)			
séquence ordonnée des éléments	répétition min	répétition max	voir
<code-FORMACODE>	1	25	§3.4.20, p. 51
<extras>	0	N	§3.3.1, p. 38

<potentiel>

<code-FORMACODE>...</code-FORMACODE> [1,25]

<extras>...</extras> [0,N]

</potentiel>

Attributs		
nom d'attribut	type	type de données
xmlns	fixe	"http://www.lheo.org/2.2"
numero	optionnel	texte (0,N)
info	optionnel	texte (0,N)
ref	optionnel	texte (0,N)
id	optionnel	ID (0,N)
idref	optionnel	IDREF (0,N)
tag	optionnel	texte (0,N)

Utilisé dans <organisme-formation-responsable> (§3.4.5, p. 43), <organisme-formateur> (§3.4.6, p. 44).

### 3.2.5 <code-niveau-sortie>

**Niveau à la sortie de la formation.** Cet élément décrit le niveau de sortie de la formation.

<code-niveau-sortie> (cercle 2)	
clé de la table	dict-niveaux, voir §4.11, p. 63

<code-niveau-sortie>

4

</code-niveau-sortie>

Attributs		
nom d'attribut	type	type de données
xmlns	fixe	"http://www.lheo.org/2.2"
numero	optionnel	texte (0,N)
info	optionnel	texte (0,N)
ref	optionnel	texte (0,N)
id	optionnel	ID (0,N)
idref	optionnel	IDREF (0,N)
tag	optionnel	texte (0,N)

Utilisé dans <formation> (§3.4.3, p. 40).

Voir dans le glossaire *Niveaux* (§A.1.56, p. 76)

### 3.2.6 <url-formation>

**URL de la formation.** Cet élément contient une adresse de site web de la formation.

<url-formation> (cercle 2)			
séquence ordonnée des éléments	répétition min	répétition max	voir
<urlweb>	1	3	§3.4.39, p. 58
<extras>	0	N	§3.3.1, p. 38

```

<url-formation>
  <urlweb>...</urlweb> [1,3]
  <extras>...</extras> [0,N]
</url-formation>

```

Attributs		
nom d'attribut	type	type de données
xmlns	fixe	"http://www.ltheo.org/2.2"
numero	optionnel	texte (0,N)
info	optionnel	texte (0,N)
ref	optionnel	texte (0,N)
id	optionnel	ID (0,N)
idref	optionnel	IDREF (0,N)
tag	optionnel	texte (0,N)

Utilisé dans <formation> (§3.4.3, p. 40).

### 3.2.7 <code-modalite-pedagogique>

**Modalité pédagogique.** Cet élément contient un code de modalité pédagogique. Ce code est issu du FORMACODE. Il est obligatoire de préciser grâce à l'attribut 'ref' la version du FORMACODE utilisée (par exemple 'V10' pour la version 10 du FORMACODE).

<b>&lt;code-modalite-pedagogique&gt;</b> (cercle 2)
texte de 5 à 5 caractère(s)

```

<code-modalite-pedagogique>
46278
</code-modalite-pedagogique>

```

Attributs		
nom d'attribut	type	type de données
xmlns	fixe	"http://www.ltheo.org/2.2"
numero	optionnel	texte (0,N)
info	optionnel	texte (0,N)
ref	obligatoire	texte (0,N)
id	optionnel	ID (0,N)
idref	optionnel	IDREF (0,N)
tag	optionnel	texte (0,N)

Utilisé dans <action> (§3.4.4, p. 41).

### 3.2.8 <frais-restants>

**Frais restants à la charge du stagiaire.**

<b>&lt;frais-restants&gt;</b> (cercle 2)
texte de 0 à 200 caractère(s)

```

<frais-restants>
...
</frais-restants>

```

Attributs		
nom d'attribut	type	type de données
xmlns	fixe	"http://www.ltheo.org/2.2"
numero	optionnel	texte (0,N)
info	optionnel	texte (0,N)
ref	optionnel	texte (0,N)
id	optionnel	ID (0,N)
idref	optionnel	IDREF (0,N)
tag	optionnel	texte (0,N)

Utilisé dans <action> (§3.4.4, p. 41).

### 3.2.9 <langue-formation>

**Langue utilisée lors de la formation.** Code ISO 639-1

<langue-formation> (cercle 2)
texte de 2 à 2 caractère(s)

<langue-formation>

...

</langue-formation>

Attributs		
nom d'attribut	type	type de données
xmlns	fixe	"http://www.ltheo.org/2.2"
numero	optionnel	texte (0,N)
info	optionnel	texte (0,N)
ref	optionnel	texte (0,N)
id	optionnel	ID (0,N)
idref	optionnel	IDREF (0,N)
tag	optionnel	texte (0,N)

Utilisé dans <action> (§3.4.4, p. 41).

### 3.2.10 <adresse-information>

**Adresse d'information.** Cet élément permet d'indiquer l'adresse où obtenir des informations sur la formation.

<adresse-information> (cercle 2)			
séquence ordonnée des éléments	répétition min	répétition max	voir
<adresse>	1	1	§3.4.9, p. 46
<extras>	0	N	§3.3.1, p. 38

<adresse-information>

<adresse>...</adresse> [1,1]

<extras>...</extras> [0,N]

</adresse-information>

Attributs		
nom d'attribut	type	type de données
xmlns	fixe	"http://www.ltheo.org/2.2"
numero	optionnel	texte (0,N)
info	optionnel	texte (0,N)
ref	optionnel	texte (0,N)
id	optionnel	ID (0,N)
idref	optionnel	IDREF (0,N)
tag	optionnel	texte (0,N)

Utilisé dans <action> (§3.4.4, p. 41).

Voir dans le glossaire *Lieu et date d'information et d'inscription* (§A.1.47, p. 75)

### 3.2.11 <date-information>

**Date d'information.** Cet élément permet d'indiquer la date d'une séance d'information sur la formation (une séance d'information ayant lieu à un endroit précis).

<b>&lt;date-information&gt;</b> (cercle 2)			
séquence ordonnée des éléments	répétition min	répétition max	voir
<date>	1	1	§3.4.43, p. 60
<extras>	0	N	§3.3.1, p. 38

```

<date-information>
  <date>...</date> [1,1]
  <extras>...</extras> [0,N]
</date-information>

```

<b>Attributs</b>		
nom d'attribut	type	type de données
xmlns	fixe	"http://www.lheo.org/2.2"
numero	optionnel	texte (0,N)
info	optionnel	texte (0,N)
ref	optionnel	texte (0,N)
id	optionnel	ID (0,N)
idref	optionnel	IDREF (0,N)
tag	optionnel	texte (0,N)

Utilisé dans <action> (§3.4.4, p. 41).

Voir dans le glossaire *Lieu et date d'information et d'inscription* (§A.1.47, p. 75)

### 3.2.12 <url-action>

**URL de l'action.** Cet élément contient une adresse de site web de l'action de formation.

<b>&lt;url-action&gt;</b> (cercle 2)			
séquence ordonnée des éléments	répétition min	répétition max	voir
<urlweb>	1	3	§3.4.39, p. 58
<extras>	0	N	§3.3.1, p. 38

```

<url-action>
  <urlweb>...</urlweb> [1,3]
  <extras>...</extras> [0,N]
</url-action>

```

<b>Attributs</b>		
nom d'attribut	type	type de données
xmlns	fixe	"http://www.lheo.org/2.2"
numero	optionnel	texte (0,N)
info	optionnel	texte (0,N)
ref	optionnel	texte (0,N)
id	optionnel	ID (0,N)
idref	optionnel	IDREF (0,N)
tag	optionnel	texte (0,N)

Utilisé dans <action> (§3.4.4, p. 41).

### 3.2.13 <contact-formateur>

**Contact avec l'organisme formateur.** Cet élément permet de donner les coordonnées (typiquement un nom, avec une adresse ou un numéro de téléphone, une adresse de courrier électronique, etc.) d'une personne de l'organisme formateur.

<b>&lt;contact-formateur&gt;</b> (cercle 2)			
séquence ordonnée des éléments	répétition min	répétition max	voir
<coordonnees>	1	1	§3.4.8, p. 45
<extras>	0	N	§3.3.1, p. 38



```

<contact-formateur>
  <coordonnees>...</coordonnees> [1,1]
  <extras>...</extras> [0,N]
</contact-formateur>

```

Attributs		
nom d'attribut	type	type de données
xmlns	fixe	"http://www.lheo.org/2.2"
numero	optionnel	texte (0,N)
info	optionnel	texte (0,N)
ref	optionnel	texte (0,N)
id	optionnel	ID (0,N)
idref	optionnel	IDREF (0,N)
tag	optionnel	texte (0,N)

Utilisé dans <organisme-formateur> (§3.4.6, p. 44).

### 3.2.14 <renseignements-specifiques>

**Renseignements spécifiques sur l'organisme.** Cet élément permet de donner des renseignements spécifiques sur l'organisme responsable de l'offre, comme par exemple une démarche qualité, un label, la capacité de positionnement à l'entrée en formation (pédagogique ou réglementaire), etc.

<renseignements-specifiques> (cercle 2)
texte de 0 à 3000 caractère(s)

```

<renseignements-specifiques>
  Démarche qualité ISO9001
</renseignements-specifiques>

```

Attributs		
nom d'attribut	type	type de données
xmlns	fixe	"http://www.lheo.org/2.2"
numero	optionnel	texte (0,N)
info	optionnel	texte (0,N)
ref	optionnel	texte (0,N)
id	optionnel	ID (0,N)
idref	optionnel	IDREF (0,N)
tag	optionnel	texte (0,N)

Utilisé dans <organisme-formation-responsable> (§3.4.5, p. 43).

Voir dans le glossaire *Renseignements spécifiques* (§A.1.89, p. 80)

### 3.2.15 <organisme-financeur>

**Organisme financeur.** Identifie un organisme financeur

<organisme-financeur> (cercle 2)			
séquence ordonnée des éléments	répétition min	répétition max	voir
<code-financeur>	1	1	§3.4.16, p. 49
<nb-places-finances>	0	1	§3.2.16, p. 26
<extras>	0	N	§3.3.1, p. 38

```

<organisme-financeur>
  <code-financeur>...</code-financeur> [1,1]
  <nb-places-finances>...</nb-places-finances> [0,1]
  <extras>...</extras> [0,N]
</organisme-financeur>

```

Attributs		
nom d'attribut	type	type de données
xmlns	fixe	"http://www.ltheo.org/2.2"
numero	optionnel	texte (0,N)
info	optionnel	texte (0,N)
ref	optionnel	texte (0,N)
id	optionnel	ID (0,N)
idref	optionnel	IDREF (0,N)
tag	optionnel	texte (0,N)

Utilisé dans <action> (§3.4.4, p. 41).

### 3.2.16 <nb-places-finances>

Nombre de places financées.

<nb-places-finances> (cercle 2)
entier [0,N]

```
<nb-places-finances>
...
</nb-places-finances>
```

Attributs		
nom d'attribut	type	type de données
xmlns	fixe	"http://www.ltheo.org/2.2"
numero	optionnel	texte (0,N)
info	optionnel	texte (0,N)
ref	optionnel	texte (0,N)
id	optionnel	ID (0,N)
idref	optionnel	IDREF (0,N)
tag	optionnel	texte (0,N)

Utilisé dans <organisme-financeur> (§3.2.15, p. 25).

### 3.2.17 <modalites-recrutement>

**Modalités de recrutement.** Cet élément permet de préciser les modalités de recrutement et d'admission (tests, entretiens).

<modalites-recrutement> (cercle 2)
texte de 0 à 3000 caractère(s)

```
<modalites-recrutement>
Entretien individuel
</modalites-recrutement>
```

Attributs		
nom d'attribut	type	type de données
xmlns	fixe	"http://www.ltheo.org/2.2"
numero	optionnel	texte (0,N)
info	optionnel	texte (0,N)
ref	optionnel	texte (0,N)
id	optionnel	ID (0,N)
idref	optionnel	IDREF (0,N)
tag	optionnel	texte (0,N)

Utilisé dans <action> (§3.4.4, p. 41).

Voir dans le glossaire *Modalités de recrutement et d'admission* (§A.1.53, p. 75)

### 3.2.18 <modalites-pedagogiques>

**Modalités pédagogiques.** Cet élément précise les modalités pédagogiques, dont l'individualisation de la formation, les possibilités d'autoformation avec une éventuelle durée, etc.

<modalites-pedagogiques> (cercle 2)
texte de 0 à 200 caractère(s)

```
<modalites-pedagogiques>
Individualisation de la formation
</modalites-pedagogiques>
```

Attributs		
nom d'attribut	type	type de données
xmlns	fixe	"http://www.lheo.org/2.2"
numero	optionnel	texte (0,N)
info	optionnel	texte (0,N)
ref	optionnel	texte (0,N)
id	optionnel	ID (0,N)
idref	optionnel	IDREF (0,N)
tag	optionnel	texte (0,N)

Utilisé dans <action> (§3.4.4, p. 41).

Voir dans le glossaire *Modalités pédagogiques* (§A.1.52, p. 75)

### 3.2.19 <SIRET-formateur>

**SIRET de l'organisme formateur.** Cet élément permet de préciser le numéro SIRET de l'organisme formateur, c'est-à-dire de l'organisme qui assure la formation.

<SIRET-formateur> (cercle 2)			
séquence ordonnée des éléments	répétition min	répétition max	voir
<SIRET>	1	1	§3.4.24, p. 52
<extras>	0	N	§3.3.1, p. 38

```
<SIRET-formateur>
<SIRET>...</SIRET> [1,1]
<extras>...</extras> [0,N]
</SIRET-formateur>
```

Attributs		
nom d'attribut	type	type de données
xmlns	fixe	"http://www.lheo.org/2.2"
numero	optionnel	texte (0,N)
info	optionnel	texte (0,N)
ref	optionnel	texte (0,N)
id	optionnel	ID (0,N)
idref	optionnel	IDREF (0,N)
tag	optionnel	texte (0,N)

Utilisé dans <organisme-formateur> (§3.4.6, p. 44).

Voir dans le glossaire *Numéro SIREN/SIRET* (§A.1.62, p. 76)

### 3.2.20 <raison-sociale-formateur>

**Raison sociale de l'organisme formateur.** Cet élément permet de préciser la raison sociale de l'organisme formateur, c'est-à-dire de l'organisme qui assure la formation.

<raison-sociale-formateur> (cercle 2)
texte de 0 à 250 caractère(s)

```
<raison-sociale-formateur>  
CFA académique  
</raison-sociale-formateur>
```

Attributs		
nom d'attribut	type	type de données
xmlns	fixe	"http://www.lheo.org/2.2"
numero	optionnel	texte (0,N)
info	optionnel	texte (0,N)
ref	optionnel	texte (0,N)
id	optionnel	ID (0,N)
idref	optionnel	IDREF (0,N)
tag	optionnel	texte (0,N)

Utilisé dans <organisme-formateur> (§3.4.6, p. 44).

Voir dans le glossaire *Raison sociale de l'organisme formateur* (§A.1.85, p. 79)

### 3.2.21 <code-perimetre-recrutement>

**Périmètre de recrutement.** Cet élément indique un code issu de la table correspondante pour le périmètre de recrutement.

<code-perimetre-recrutement> (cercle 2)
clé de la table dict-perimetre-recrutement, voir §4.6, p. 62

```
<code-perimetre-recrutement>  
6  
</code-perimetre-recrutement>
```

Attributs		
nom d'attribut	type	type de données
xmlns	fixe	"http://www.lheo.org/2.2"
numero	optionnel	texte (0,N)
info	optionnel	texte (0,N)
ref	optionnel	texte (0,N)
id	optionnel	ID (0,N)
idref	optionnel	IDREF (0,N)
tag	optionnel	texte (0,N)

Utilisé dans <action> (§3.4.4, p. 41).

Voir dans le glossaire *Périmètre de recrutement* (§A.1.77, p. 79)

### 3.2.22 <infos-perimetre-recrutement>

**Informations supplémentaires sur le périmètre de recrutement.** Cet élément permet de donner des informations supplémentaires par rapport à l'élément 'code-perimetre-recrutement' sur le périmètre de recrutement. Cet élément est surtout utile dans le cas où le code du périmètre de recrutement est égal à la valeur "Autres", puisqu'il permet de préciser une information non présente dans la table.

<b>&lt;infos-perimetre-recrutement&gt;</b> (cercle 2)
texte de 0 à 50 caractère(s)

```
<infos-perimetre-recrutement>
formation européenne
</infos-perimetre-recrutement>
```

Attributs		
nom d'attribut	type	type de données
xmlns	fixe	"http://www.lheo.org/2.2"
numero	optionnel	texte (0,N)
info	optionnel	texte (0,N)
ref	optionnel	texte (0,N)
id	optionnel	ID (0,N)
idref	optionnel	IDREF (0,N)
tag	optionnel	texte (0,N)

Utilisé dans <action> (§3.4.4, p. 41).

Voir dans le glossaire *Périmètre de recrutement* (§A.1.77, p. 79)

### 3.2.23 <prix-horaire-TTC>

**Prix horaire TTC.** Cet élément permet d'indiquer en euros, toutes taxes comprises, le prix de vente de l'heure de formation.

<b>&lt;prix-horaire-TTC&gt;</b> (cercle 2)
texte de 1 à 6 caractère(s)

```
<prix-horaire-TTC>
45
</prix-horaire-TTC>
```

Attributs		
nom d'attribut	type	type de données
xmlns	fixe	"http://www.lheo.org/2.2"
numero	optionnel	texte (0,N)
info	optionnel	texte (0,N)
ref	optionnel	texte (0,N)
id	optionnel	ID (0,N)
idref	optionnel	IDREF (0,N)
tag	optionnel	texte (0,N)

Utilisé dans <action> (§3.4.4, p. 41).

Voir dans le glossaire *Prix horaire T.T.C. de la formation* (§A.1.81, p. 79)

### 3.2.24 <prix-total-TTC>

**Prix total TTC.** Cette donnée correspond au prix total par apprenant affiché par l'organisme responsable de l'action de formation, toutes taxes et tous frais compris.

<b>&lt;prix-total-TTC&gt;</b> (cercle 2)
texte de 1 à 10 caractère(s)

```
<prix-total-TTC>
2500
</prix-total-TTC>
```

Attributs		
nom d'attribut	type	type de données
xmlns	fixe	"http://www.lheo.org/2.2"
numero	optionnel	texte (0,N)
info	optionnel	texte (0,N)
ref	optionnel	texte (0,N)
id	optionnel	ID (0,N)
idref	optionnel	IDREF (0,N)
tag	optionnel	texte (0,N)

Utilisé dans <action> (§3.4.4, p. 41).

Voir dans le glossaire *Prix total T.T.C. de la formation* (§A.1.82, p. 79)

### 3.2.25 <nombre-heures-centre>

**Nombre d'heures en centre.** Cet élément permet d'indiquer en heures la durée de la formation en centre.

<nombre-heures-centre> (cercle 2)
entier [0,99999]

<nombre-heures-centre>

430

</nombre-heures-centre>

Attributs		
nom d'attribut	type	type de données
xmlns	fixe	"http://www.lheo.org/2.2"
numero	optionnel	texte (0,N)
info	optionnel	texte (0,N)
ref	optionnel	texte (0,N)
id	optionnel	ID (0,N)
idref	optionnel	IDREF (0,N)
tag	optionnel	texte (0,N)

Utilisé dans <action> (§3.4.4, p. 41).

Voir dans le glossaire *Nombre d'heures total en centre de formation* (§A.1.59, p. 76)

### 3.2.26 <nombre-heures-entreprise>

**Nombre d'heures en entreprise.** Cet élément permet d'indiquer en heures la durée totale de la formation en entreprise.

<nombre-heures-entreprise> (cercle 2)
entier [0,99999]

<nombre-heures-entreprise>

200

</nombre-heures-entreprise>

Attributs		
nom d'attribut	type	type de données
xmlns	fixe	"http://www.lheo.org/2.2"
numero	optionnel	texte (0,N)
info	optionnel	texte (0,N)
ref	optionnel	texte (0,N)
id	optionnel	ID (0,N)
idref	optionnel	IDREF (0,N)
tag	optionnel	texte (0,N)

Utilisé dans <action> (§3.4.4, p. 41).

Voir dans le glossaire *Nombre d'heures total en entreprise* (§A.1.60, p. 76)

### 3.2.27 <nombre-heures-total>

**Total du nombre d'heures.** Cet élément permet d'indiquer en heures la durée totale maximum de la formation, y compris période de formation à distance et en entreprise.

<nombre-heures-total> (cercle 2)
entier [0,99999]

```
<nombre-heures-total>
800
</nombre-heures-total>
```

Attributs		
nom d'attribut	type	type de données
xmlns	fixe	"http://www.lheo.org/2.2"
numero	optionnel	texte (0,N)
info	optionnel	texte (0,N)
ref	optionnel	texte (0,N)
id	optionnel	ID (0,N)
idref	optionnel	IDREF (0,N)
tag	optionnel	texte (0,N)

Utilisé dans <action> (§3.4.4, p. 41).

### 3.2.28 <detail-conditions-prise-en-charge>

**Détails des conditions de prise en charge.** Cet élément permet d'indiquer les conditions particulières de prise en charge : existence d'agrément (nombre, public, durée), etc.

<detail-conditions-prise-en-charge> (cercle 2)
texte de 1 à 600 caractère(s)

```
<detail-conditions-prise-en-charge>
Tout stagiaire handicapé reconnu par la COTOREP, peut, sous certaines conditions, bénéficier d'un
</detail-conditions-prise-en-charge>
```

Attributs		
nom d'attribut	type	type de données
xmlns	fixe	"http://www.lheo.org/2.2"
numero	optionnel	texte (0,N)
info	optionnel	texte (0,N)
ref	optionnel	texte (0,N)
id	optionnel	ID (0,N)
idref	optionnel	IDREF (0,N)
tag	optionnel	texte (0,N)

Utilisé dans <action> (§3.4.4, p. 41).

Voir dans le glossaire *Détail des conditions de prise en charge* (§A.1.27, p. 72)

### 3.2.29 <conventionnement>

**Conventionnement.** Cet élément indique si l'action de formation est conventionnée ou non.

<b>&lt;conventionnement&gt;</b> (cercle 2)
clé de la table dict-boolean, voir §4.1, p. 60

<conventionnement>

1

</conventionnement>

Attributs		
nom d'attribut	type	type de données
xmlns	fixe	"http://www.ltheo.org/2.2"
numero	optionnel	texte (0,N)
info	optionnel	texte (0,N)
ref	optionnel	texte (0,N)
id	optionnel	ID (0,N)
idref	optionnel	IDREF (0,N)
tag	optionnel	texte (0,N)

Utilisé dans <action> (§3.4.4, p. 41).

Voir dans le glossaire *Conventionnement* (§A.1.23, p. 72)

### 3.2.30 <duree-conventionnee>

**Durée du conventionnement.** Cet élément contient le nombre d'heures conventionnées.

<b>&lt;duree-conventionnee&gt;</b> (cercle 2)
entier [0,99999]

<duree-conventionnee>

160

</duree-conventionnee>

Attributs		
nom d'attribut	type	type de données
xmlns	fixe	"http://www.ltheo.org/2.2"
numero	optionnel	texte (0,N)
info	optionnel	texte (0,N)
ref	optionnel	texte (0,N)
id	optionnel	ID (0,N)
idref	optionnel	IDREF (0,N)
tag	optionnel	texte (0,N)

Utilisé dans <action> (§3.4.4, p. 41).

Voir dans le glossaire *Durée conventionnée* (§A.1.31, p. 73)

### 3.2.31 <restauration>

**Restauration.** Cet élément précise l'organisation matérielle de la formation, en précisant des aspects pratiques concernant la restauration. Si cet élément est vide, cela implique qu'il n'y a pas de restauration.

<b>&lt;restauration&gt;</b> (cercle 2)
texte de 1 à 250 caractère(s)

<restauration>

restaurant universitaire

</restauration>



Attributs		
nom d'attribut	type	type de données
xmlns	fixe	"http://www.lheo.org/2.2"
numero	optionnel	texte (0,N)
info	optionnel	texte (0,N)
ref	optionnel	texte (0,N)
id	optionnel	ID (0,N)
idref	optionnel	IDREF (0,N)
tag	optionnel	texte (0,N)

Utilisé dans <action> (§3.4.4, p. 41).

Voir dans le glossaire *Restauration, hébergement, transports* (§A.1.90, p. 80)

### 3.2.32 <hébergement>

**Hébergement.** Cet élément précise les possibilités d'hébergement. Si cet élément est vide, cela implique qu'il n'y a pas de possibilités d'hébergement.

<b>&lt;hébergement&gt;</b> (cercle 2)
texte de 1 à 250 caractère(s)

```
<hébergement>
résidence étudiante
</hébergement>
```

Attributs		
nom d'attribut	type	type de données
xmlns	fixe	"http://www.lheo.org/2.2"
numero	optionnel	texte (0,N)
info	optionnel	texte (0,N)
ref	optionnel	texte (0,N)
id	optionnel	ID (0,N)
idref	optionnel	IDREF (0,N)
tag	optionnel	texte (0,N)

Utilisé dans <action> (§3.4.4, p. 41).

Voir dans le glossaire *Restauration, hébergement, transports* (§A.1.90, p. 80)

### 3.2.33 <transport>

**Transport.** Cet élément précise l'organisation matérielle de la formation, en précisant les aspects pratiques liés aux transports. Si cet élément est vide, cela implique qu'il n'y a pas de transport prévu dans le cadre de la formation.

<b>&lt;transport&gt;</b> (cercle 2)
texte de 1 à 250 caractère(s)

```
<transport>
Bus 96 et métro
</transport>
```

Attributs		
nom d'attribut	type	type de données
xmlns	fixe	"http://www.lheo.org/2.2"
numero	optionnel	texte (0,N)
info	optionnel	texte (0,N)
ref	optionnel	texte (0,N)
id	optionnel	ID (0,N)
idref	optionnel	IDREF (0,N)
tag	optionnel	texte (0,N)

Utilisé dans <action> (§3.4.4, p. 41).

Voir dans le glossaire *Restauration, hébergement, transports* (§A.1.90, p. 80)

### 3.2.34 <acces-handicapes>

**Accès handicapés.** Cet élément précise l'organisation matérielle de la formation, en précisant les aspects pratiques liés aux accès et aménagements prévus pour les handicapés. Si cet élément est vide, cela implique qu'il n'y a pas d'aménagement spécifique.

<acces-handicapes> (cercle 2)
texte de 1 à 250 caractère(s)

<acces-handicapes>

...

</acces-handicapes>

Attributs		
nom d'attribut	type	type de données
xmlns	fixe	"http://www.lheo.org/2.2"
numero	optionnel	texte (0,N)
info	optionnel	texte (0,N)
ref	optionnel	texte (0,N)
id	optionnel	ID (0,N)
idref	optionnel	IDREF (0,N)
tag	optionnel	texte (0,N)

Utilisé dans <action> (§3.4.4, p. 41).

### 3.2.35 <positionnement>

**Type de positionnement.** Cet élément contient un code permettant d'indiquer le type de positionnement.

<positionnement> (cercle 2)
clé de la table dict-type-positionnement, voir §4.9, p. 63

<positionnement>

1

</positionnement>

Attributs		
nom d'attribut	type	type de données
xmlns	fixe	"http://www.lheo.org/2.2"
numero	optionnel	texte (0,N)
info	optionnel	texte (0,N)
ref	optionnel	texte (0,N)
id	optionnel	ID (0,N)
idref	optionnel	IDREF (0,N)
tag	optionnel	texte (0,N)

Utilisé dans <formation> (§3.4.3, p. 40).

Voir dans le glossaire *Positionnement à l'entrée en formation* (§A.1.78, p. 79)

### 3.2.36 <etat-recrutement>

**Etat du recrutement.** cette donnée permet à l'organisme responsable de la session de formation d'indiquer, à un instant donné, si il recrute sur la session. Elle peut prendre les valeurs : ouvert, tant que l'organisme dispose de places à proposer sur la session ; fermé, dès que le nombre de places maximum est atteint ; suspendu, dès lors que l'inscription est interrompue et qu'il demeure possible de s'inscrire à une date ultérieure sur cette même session (exemple : cas des entrées/sorties permanentes).

<etat-recrutement> (cercle 2)
clé de la table dict-etat-recrutement, voir §4.4, p. 61

```
<etat-recrutement>
1
</etat-recrutement>
```

Attributs		
nom d'attribut	type	type de données
xmlns	fixe	"http://www.lheo.org/2.2"
numero	optionnel	texte (0,N)
info	optionnel	texte (0,N)
ref	optionnel	texte (0,N)
id	optionnel	ID (0,N)
idref	optionnel	IDREF (0,N)
tag	optionnel	texte (0,N)

Utilisé dans <session> (§3.1.19, p. 15).

Voir dans le glossaire *Etat du recrutement* (§A.1.34, p. 73)

### 3.2.37 <identifiant-module>

**Identifiant de module.** Cet identifiant permet de donner un identifiant à une action (qui dès lors devient un module). Cet identifiant n'a pas de forme normalisée, il peut donc être créé librement en fonction des besoins de chaque structure.

<identifiant-module> (cercle 2)
texte de 1 à 3000 caractère(s)

```
<identifiant-module>
UV13
</identifiant-module>
```

Attributs		
nom d'attribut	type	type de données
xmlns	fixe	"http://www.lheo.org/2.2"
numero	optionnel	texte (0,N)
info	optionnel	texte (0,N)
ref	optionnel	texte (0,N)
id	optionnel	ID (0,N)
idref	optionnel	IDREF (0,N)
tag	optionnel	texte (0,N)

Utilisé dans <formation> (§3.4.3, p. 40).

Voir dans le glossaire *Module de formation* (§A.1.54, p. 75)

### 3.2.38 < sous-modules >

**Sous modules.** Cet élément permet d'indiquer les sous-modules d'une action/module.

< sous-modules > (cercle 2)			
séquence ordonnée des éléments	répétition min	répétition max	voir
< sous-module >	1	N	§3.4.7, p. 45
< extras >	0	N	§3.3.1, p. 38

```
< sous-modules >
  < sous-module >...</ sous-module > [1,N]
  < extras >...</ extras > [0,N]
</ sous-modules >
```

Attributs		
nom d'attribut	type	type de données
xmlns	fixe	"http://www.lheo.org/2.2"
numero	optionnel	texte (0,N)
info	optionnel	texte (0,N)
ref	optionnel	texte (0,N)
id	optionnel	ID (0,N)
idref	optionnel	IDREF (0,N)
tag	optionnel	texte (0,N)

Utilisé dans < formation > (§3.4.3, p. 40).

### 3.2.39 < modules-prerequis >

**Modules prérequis.** Cet élément permet de références les modules prérequis par l'action/module.

< modules-prerequis > (cercle 2)			
séquence ordonnée des éléments	répétition min	répétition max	voir
< reference-module >	1	N	§3.4.17, p. 50
< extras >	0	N	§3.3.1, p. 38

```
< modules-prerequis >
  < reference-module >...</ reference-module > [1,N]
  < extras >...</ extras > [0,N]
</ modules-prerequis >
```

Attributs		
nom d'attribut	type	type de données
xmlns	fixe	"http://www.lheo.org/2.2"
numero	optionnel	texte (0,N)
info	optionnel	texte (0,N)
ref	optionnel	texte (0,N)
id	optionnel	ID (0,N)
idref	optionnel	IDREF (0,N)
tag	optionnel	texte (0,N)

Utilisé dans < formation > (§3.4.3, p. 40).

### 3.2.40 < info-public-visé >

**Informations sur le public visé.** Cette donnée permet à l'organisme d'ajouter des caractéristiques à l'article sélectionné dans la table "public visé", dès lors qu'elles ne donnent pas lieu à discrimination (portée juridique).

< info-public-visé > (cercle 2)
texte de 1 à 250 caractère(s)

**<info-public-vise>**

La formation s'adresse, d'une part aux titulaires des baccalauréats généraux S, ES et L option mathématiques.

**</info-public-vise>**

Attributs		
nom d'attribut	type	type de données
xmlns	fixe	"http://www.lheo.org/2.2"
numero	optionnel	texte (0,N)
info	optionnel	texte (0,N)
ref	optionnel	texte (0,N)
id	optionnel	ID (0,N)
idref	optionnel	IDREF (0,N)
tag	optionnel	texte (0,N)

Utilisé dans <action> (§3.4.4, p. 41).

### 3.2.41 <modalites-inscription>

**Modalités de l'inscription.** Cet élément permet de préciser une information sur les modalités de l'inscription.

<b>&lt;modalites-inscription&gt;</b> (cercle 2)
texte de 1 à 255 caractère(s)

**<modalites-inscription>**

Ce programme ne peut être dispensé sans l'abonnement au Concours médical, contenant les articles 1 et 2 du règlement.

**</modalites-inscription>**

Attributs		
nom d'attribut	type	type de données
xmlns	fixe	"http://www.lheo.org/2.2"
numero	optionnel	texte (0,N)
info	optionnel	texte (0,N)
ref	optionnel	texte (0,N)
id	optionnel	ID (0,N)
idref	optionnel	IDREF (0,N)
tag	optionnel	texte (0,N)

Utilisé dans <session> (§3.1.19, p. 15).

### 3.2.42 <periode-inscription>

**Période d'inscription.** Cet élément permet de définir une période d'inscription comprise entre deux dates. Il faut garantir que debut  $\neq$  fin.

<b>&lt;periode-inscription&gt;</b> (cercle 2)			
séquence ordonnée des éléments	répétition min	répétition max	voir
<periode>	1	1	§3.4.15, p. 49

**<periode-inscription>**

<periode>...</periode> [1,1]

**</periode-inscription>**

Attributs		
nom d'attribut	type	type de données
xmlns	fixe	"http://www.lheo.org/2.2"
numero	optionnel	texte (0,N)
info	optionnel	texte (0,N)
ref	optionnel	texte (0,N)
id	optionnel	ID (0,N)
idref	optionnel	IDREF (0,N)
tag	optionnel	texte (0,N)

Utilisé dans <session> (§3.1.19, p. 15).

### 3.3 Éléments d'extension ("cercle trois")

Les balises <extras> et <extra> permettent d'ajouter des informations qui ne sont pas normalisées dans le langage LHÉO ou des éléments définis dans la DTD utilisée dans le document XML.

#### 3.3.1 <extras>

**Conteneur d'éléments d'extension (cercle 3).** Cet élément permet d'ajouter des informations qui ne sont pas normalisées dans l'un des éléments existant de LHÉO.

<b>&lt;extras&gt;</b> (cercle 3)	
Série de 0 à N des élément(s)	voir
<extras>	§3.3.1, p. 38
<extra>	§3.3.2, p. 38

```
<extras>
...
</extras>
```

<b>Attributs</b>		
nom d'attribut	type	type de données
xmlns	fixe	"http://www.lheo.org/2.2"
numero	optionnel	texte (0,N)
info	optionnel	texte (0,N)
ref	optionnel	texte (0,N)
id	optionnel	ID (0,N)
idref	optionnel	IDREF (0,N)
tag	optionnel	texte (0,N)

Utilisé dans <domaine-formation> (§3.1.1, p. 7), <contact-formation> (§3.1.9, p. 10), <certification> (§3.2.3, p. 20), <lheo> (§3.4.1, p. 39), <offres> (§3.4.2, p. 39), <formation> (§3.4.3, p. 40), <action> (§3.4.4, p. 41), <organisme-formation-responsable> (§3.4.5, p. 43), <potentiel> (§3.2.4, p. 21), <organisme-formateur> (§3.4.6, p. 44), <url-formation> (§3.2.6, p. 21), <lieu-de-formation> (§3.1.17, p. 14), <session> (§3.1.19, p. 15), <adresse-inscription> (§3.1.20, p. 16), <adresse-information> (§3.2.10, p. 23), <date-information> (§3.2.11, p. 23), <url-action> (§3.2.12, p. 24), <SIRET-organisme-formation> (§3.1.22, p. 17), <coordonnees-organisme> (§3.1.24, p. 18), <contact-organisme> (§3.1.25, p. 18), <contact-formateur> (§3.2.13, p. 24), <organisme-financeur> (§3.2.15, p. 25), <SIRET-formateur> (§3.2.19, p. 27), <sous-modules> (§3.2.38, p. 36), <modules-prerequis> (§3.2.39, p. 36), <sous-module> (§3.4.7, p. 45), <coordonnees> (§3.4.8, p. 45), <adresse> (§3.4.9, p. 46), <geolocalisation> (§3.4.10, p. 47), <web> (§3.4.11, p. 47), <telfixe> (§3.4.12, p. 47), <portable> (§3.4.13, p. 48), <fax> (§3.4.14, p. 48), <periode> (§3.4.15, p. 49), <extras> (§3.3.1, p. 38).

#### 3.3.2 <extra>

**Élément d'extension (cercle 3).**

<b>&lt;extra&gt;</b> (cercle 3)
N'importe quel élément XML ou texte

```
<extra>
SDFKKKFERRLKLKRLTML
</extra>
```

Attributs		
nom d'attribut	type	type de données
xmlns	fixe	"http://www.lheo.org/2.2"
numero	optionnel	texte (0,N)
info	optionnel	texte (0,N)
ref	optionnel	texte (0,N)
id	optionnel	ID (0,N)
idref	optionnel	IDREF (0,N)
tag	optionnel	texte (0,N)

Utilisé dans <extras> (§3.3.1, p. 38).

### 3.4 Éléments structurants et types de base

#### 3.4.1 <lheo>

Élément racine d'un fichier en LHÉO/XML. Élément racine d'un document XML au format LHÉO.

<lheo>			
séquence ordonnée des éléments	répétition min	répétition max	voir
<offres>	1	1	§3.4.2, p. 39
<extras>	0	N	§3.3.1, p. 38

```
<lheo>
  <offres>...</offres> [1,1]
  <extras>...</extras> [0,N]
</lheo>
```

Attributs		
nom d'attribut	type	type de données
xmlns	fixe	"http://www.lheo.org/2.2"
numero	optionnel	texte (0,N)
info	optionnel	texte (0,N)
ref	optionnel	texte (0,N)
id	optionnel	ID (0,N)
idref	optionnel	IDREF (0,N)
tag	optionnel	texte (0,N)
datemaj	optionnel	texte (0,N)
datecrea	optionnel	texte (0,N)

#### 3.4.2 <offres>

Offres de formation. Élément contenant une liste de formations.

<offres>			
séquence ordonnée des éléments	répétition min	répétition max	voir
<formation>	1	N	§3.4.3, p. 40
<extras>	0	N	§3.3.1, p. 38

```
<offres>
  <formation>...</formation> [1,N]
  <extras>...</extras> [0,N]
</offres>
```

Attributs		
nom d'attribut	type	type de données
xmlns	fixe	"http://www.lheo.org/2.2"
numero	optionnel	texte (0,N)
info	optionnel	texte (0,N)
ref	optionnel	texte (0,N)
id	optionnel	ID (0,N)
idref	optionnel	IDREF (0,N)
tag	optionnel	texte (0,N)

Utilisé dans <lheo> (§3.4.1, p. 39).

### 3.4.3 <formation>

**Offre de formation.** Cet élément décrit une offre de formation, tous les aspects organisationnels de cette formation et les organismes liés à cette formation.

<formation>			
séquence ordonnée des éléments	répétition min	répétition max	voir
<domaine-formation>	1	1	§3.1.1, p. 7
<intitule-formation>	1	1	§3.1.2, p. 7
<objectif-formation>	1	1	§3.1.4, p. 8
<resultats-attendus>	1	1	§3.1.5, p. 9
<contenu-formation>	1	1	§3.1.6, p. 9
<certifiante>	1	1	§3.1.7, p. 10
<contact-formation>	1	1	§3.1.9, p. 10
<parcours-de-formation>	1	1	§3.1.10, p. 11
<code-niveau-entree>	1	1	§3.1.12, p. 12
<objectif-general-formation>	0	1	§3.2.2, p. 19
<certification>	0	5	§3.2.3, p. 20
<code-niveau-sortie>	0	1	§3.2.5, p. 21
<url-formation>	0	1	§3.2.6, p. 21
<action>	1	N	§3.4.4, p. 41
<organisme-formation-responsable>	1	1	§3.4.5, p. 43
<identifiant-module>	0	1	§3.2.37, p. 35
<positionnement>	0	1	§3.2.35, p. 34
<sous-modules>	0	1	§3.2.38, p. 36
<modules-prerequis>	0	1	§3.2.39, p. 36
<extras>	0	N	§3.3.1, p. 38

#### <formation>

```

<domaine-formation>...</domaine-formation> [1,1]
<intitule-formation>...</intitule-formation> [1,1]
<objectif-formation>...</objectif-formation> [1,1]
<resultats-attendus>...</resultats-attendus> [1,1]
<contenu-formation>...</contenu-formation> [1,1]
<certifiante>...</certifiante> [1,1]
<contact-formation>...</contact-formation> [1,1]
<parcours-de-formation>...</parcours-de-formation> [1,1]
<code-niveau-entree>...</code-niveau-entree> [1,1]
<objectif-general-formation>...</objectif-general-formation> [0,1]
<certification>...</certification> [0,5]
<code-niveau-sortie>...</code-niveau-sortie> [0,1]
<url-formation>...</url-formation> [0,1]
<action>...</action> [1,N]
<organisme-formation-responsable>...</organisme-formation-responsable> [1,1]
<identifiant-module>...</identifiant-module> [0,1]
<positionnement>...</positionnement> [0,1]

```



```

<sous-modules>...</sous-modules> [0,1]
<modules-prerequis>...</modules-prerequis> [0,1]
<extras>...</extras> [0,N]
</formation>

```

Attributs		
nom d'attribut	type	type de données
xmlns	fixe	"http://www.lheo.org/2.2"
href	optionnel	texte (0,N)
file	optionnel	texte (0,N)
numero	optionnel	texte (0,N)
info	optionnel	texte (0,N)
ref	optionnel	texte (0,N)
id	optionnel	ID (0,N)
idref	optionnel	IDREF (0,N)
tag	optionnel	texte (0,N)
datemaj	optionnel	texte (0,N)
datecrea	optionnel	texte (0,N)

Utilisé dans <offres> (§3.4.2, p. 39).

### 3.4.4 <action>

**Action de formation.** Cet élément décrit une action de formation.

<b>&lt;action&gt;</b>			
séquence ordonnée des éléments	répétition min	répétition max	voir
<rythme-formation>	1	1	§3.1.8, p. 10
<code-public-vise>	1	10	§3.1.26, p. 19
<info-public-vise>	0	1	§3.2.40, p. 36
<niveau-entree-obligatoire>	1	1	§3.1.11, p. 11
<modalites-alternance>	1	1	§3.1.13, p. 12
<modalites-enseignement>	1	1	§3.1.14, p. 13
<conditions-specifiques>	1	1	§3.1.15, p. 13
<prise-en-charge-frais-possible>	1	1	§3.1.16, p. 14
<lieu-de-formation>	1	1	§3.1.17, p. 14
<modalites-entrees-sorties>	1	1	§3.1.18, p. 15
<url-action>	0	1	§3.2.12, p. 24
<session>	1	N	§3.1.19, p. 15
<adresse-information>	0	1	§3.2.10, p. 23
<date-information>	0	3	§3.2.11, p. 23
<restauration>	0	1	§3.2.31, p. 32
<hebergement>	0	1	§3.2.32, p. 33
<transport>	0	1	§3.2.33, p. 33
<acces-handicapes>	0	1	§3.2.34, p. 34
<langue-formation>	0	1	§3.2.9, p. 23
<modalites-recrutement>	0	1	§3.2.17, p. 26
<modalites-pedagogiques>	0	1	§3.2.18, p. 27
<code-modalite-pedagogique>	0	5	§3.2.7, p. 22
<frais-restants>	0	1	§3.2.8, p. 22
<code-perimetre-recrutement>	0	1	§3.2.21, p. 28
<infos-perimetre-recrutement>	0	1	§3.2.22, p. 28
<prix-horaire-TTC>	0	1	§3.2.23, p. 29
<prix-total-TTC>	0	1	§3.2.24, p. 29
<duree-indicative>	0	1	§3.2.1, p. 19
<nombre-heures-centre>	0	1	§3.2.25, p. 30
<nombre-heures-entreprise>	0	1	§3.2.26, p. 30
<nombre-heures-total>	0	1	§3.2.27, p. 31
<detail-conditions-prise-en-charge>	0	1	§3.2.28, p. 31
<conventionnement>	0	1	§3.2.29, p. 32
<duree-conventionnee>	0	1	§3.2.30, p. 32
<organisme-formateur>	0	1	§3.4.6, p. 44
<organisme-financeur>	0	8	§3.2.15, p. 25
<extras>	0	N	§3.3.1, p. 38

**<action>**

```

<rythme-formation>...</rythme-formation> [1,1]
<code-public-vise>...</code-public-vise> [1,10]
<info-public-vise>...</info-public-vise> [0,1]
<niveau-entree-obligatoire>...</niveau-entree-obligatoire> [1,1]
<modalites-alternance>...</modalites-alternance> [1,1]
<modalites-enseignement>...</modalites-enseignement> [1,1]
<conditions-specifiques>...</conditions-specifiques> [1,1]
<prise-en-charge-frais-possible>...</prise-en-charge-frais-possible> [1,1]
<lieu-de-formation>...</lieu-de-formation> [1,1]
<modalites-entrees-sorties>...</modalites-entrees-sorties> [1,1]
<url-action>...</url-action> [0,1]
<session>...</session> [1,N]
<adresse-information>...</adresse-information> [0,1]
<date-information>...</date-information> [0,3]
<restauration>...</restauration> [0,1]
<hebergement>...</hebergement> [0,1]
<transport>...</transport> [0,1]

```

```

<acces-handicapes>...</acces-handicapes> [0,1]
<langue-formation>...</langue-formation> [0,1]
<modalites-recrutement>...</modalites-recrutement> [0,1]
<modalites-pedagogiques>...</modalites-pedagogiques> [0,1]
<code-modalite-pedagogique>...</code-modalite-pedagogique> [0,5]
<frais-restants>...</frais-restants> [0,1]
<code-perimetre-recrutement>...</code-perimetre-recrutement> [0,1]
<infos-perimetre-recrutement>...</infos-perimetre-recrutement> [0,1]
<prix-horaire-TTC>...</prix-horaire-TTC> [0,1]
<prix-total-TTC>...</prix-total-TTC> [0,1]
<duree-indicative>...</duree-indicative> [0,1]
<nombre-heures-centre>...</nombre-heures-centre> [0,1]
<nombre-heures-entreprise>...</nombre-heures-entreprise> [0,1]
<nombre-heures-total>...</nombre-heures-total> [0,1]
<detail-conditions-prise-en-charge>...</detail-conditions-prise-en-charge> [0,1]
<conventionnement>...</conventionnement> [0,1]
<duree-conventionnee>...</duree-conventionnee> [0,1]
<organisme-formateur>...</organisme-formateur> [0,1]
<organisme-financeur>...</organisme-financeur> [0,8]
<extras>...</extras> [0,N]
</action>

```

Attributs		
nom d'attribut	type	type de données
xmlns	fixe	"http://www.lheo.org/2.2"
numero	optionnel	texte (0,N)
info	optionnel	texte (0,N)
ref	optionnel	texte (0,N)
id	optionnel	ID (0,N)
idref	optionnel	IDREF (0,N)
tag	optionnel	texte (0,N)
datemaj	optionnel	texte (0,N)
datecrea	optionnel	texte (0,N)

Utilisé dans <formation> (§3.4.3, p. 40).

Voir dans le glossaire *Action de formation* (§A.1.2, p. 70)

### 3.4.5 <organisme-formation-responsable>

**Organisme de formation responsable.** Cet élément décrit l'organisme de formation responsable de la formation.

<organisme-formation-responsable>			
séquence ordonnée des éléments	répétition min	répétition max	voir
<numero-activite>	1	1	§3.1.21, p. 16
<SIRET-organisme-formation>	1	1	§3.1.22, p. 17
<nom-organisme>	1	1	§3.1.3, p. 8
<raison-sociale>	1	1	§3.1.23, p. 17
<coordonnees-organisme>	1	1	§3.1.24, p. 18
<contact-organisme>	1	1	§3.1.25, p. 18
<renseignements-specifiques>	0	1	§3.2.14, p. 25
<potentiel>	0	1	§3.2.4, p. 21
<extras>	0	N	§3.3.1, p. 38

```

<organisme-formation-responsable>
  <numero-activite>...</numero-activite> [1,1]
  <SIRET-organisme-formation>...</SIRET-organisme-formation> [1,1]
  <nom-organisme>...</nom-organisme> [1,1]
  <raison-sociale>...</raison-sociale> [1,1]

```

```

<coordonnees-organisme>...</coordonnees-organisme> [1,1]
<contact-organisme>...</contact-organisme> [1,1]
<renseignements-specifiques>...</renseignements-specifiques> [0,1]
<potentiel>...</potentiel> [0,1]
<extras>...</extras> [0,N]
</organisme-formation-responsable>

```

Attributs		
nom d'attribut	type	type de données
xmlns	fixe	"http://www.lheo.org/2.2"
href	optionnel	texte (0,N)
file	optionnel	texte (0,N)
numero	optionnel	texte (0,N)
info	optionnel	texte (0,N)
ref	optionnel	texte (0,N)
id	optionnel	ID (0,N)
idref	optionnel	IDREF (0,N)
tag	optionnel	texte (0,N)

Utilisé dans <formation> (§3.4.3, p. 40).

Voir dans le glossaire *Organisme responsable* (§A.1.71, p. 78)

### 3.4.6 <organisme-formateur>

**Organisme formateur.** Cet élément décrit l'organisme formateur.

<organisme-formateur>			
séquence ordonnée des éléments	répétition min	répétition max	voir
<SIRET-formateur>	1	1	§3.2.19, p. 27
<raison-sociale-formateur>	1	1	§3.2.20, p. 28
<contact-formateur>	0	1	§3.2.13, p. 24
<potentiel>	0	1	§3.2.4, p. 21
<extras>	0	N	§3.3.1, p. 38

```

<organisme-formateur>
  <SIRET-formateur>...</SIRET-formateur> [1,1]
  <raison-sociale-formateur>...</raison-sociale-formateur> [1,1]
  <contact-formateur>...</contact-formateur> [0,1]
  <potentiel>...</potentiel> [0,1]
  <extras>...</extras> [0,N]
</organisme-formateur>

```

Attributs		
nom d'attribut	type	type de données
xmlns	fixe	"http://www.lheo.org/2.2"
numero	optionnel	texte (0,N)
info	optionnel	texte (0,N)
ref	optionnel	texte (0,N)
id	optionnel	ID (0,N)
idref	optionnel	IDREF (0,N)
tag	optionnel	texte (0,N)

Utilisé dans <action> (§3.4.4, p. 41).

Voir dans le glossaire *Organisme formateur* (§A.1.70, p. 78)

### 3.4.7 <sous-module>

**Sous module.** Cet élément permet de référencer un sous-module du module/action et de donner son type (obligatoire ou personnalisable).

<b>&lt;sous-module&gt;</b>			
séquence ordonnée des éléments	répétition min	répétition max	voir
<reference-module>	1	1	§3.4.17, p. 50
<type-module>	1	1	§3.4.18, p. 50
<extras>	0	N	§3.3.1, p. 38

```

<sous-module>
  <reference-module>...</reference-module> [1,1]
  <type-module>...</type-module> [1,1]
  <extras>...</extras> [0,N]
</sous-module>

```

<b>Attributs</b>		
nom d'attribut	type	type de données
xmlns	fixe	"http://www.ltheo.org/2.2"
numero	optionnel	texte (0,N)
info	optionnel	texte (0,N)
ref	optionnel	texte (0,N)
id	optionnel	ID (0,N)
idref	optionnel	IDREF (0,N)
tag	optionnel	texte (0,N)

Utilisé dans <sous-modules> (§3.2.38, p. 36).

### 3.4.8 <coordonnees>

**Coordonnées.** Cet élément contient des coordonnées.

<b>&lt;coordonnees&gt;</b>			
séquence ordonnée des éléments	répétition min	répétition max	voir
<civilite>	0	1	§3.4.27, p. 54
<nom>	0	1	§3.4.28, p. 54
<prenom>	0	1	§3.4.26, p. 53
<ligne>	0	3	§3.4.25, p. 53
<adresse>	0	1	§3.4.9, p. 46
<telfixe>	0	1	§3.4.12, p. 47
<portable>	0	1	§3.4.13, p. 48
<fax>	0	1	§3.4.14, p. 48
<courriel>	0	1	§3.4.38, p. 58
<web>	0	1	§3.4.11, p. 47
<extras>	0	N	§3.3.1, p. 38

```

<coordonnees>
  <civilite>...</civilite> [0,1]
  <nom>...</nom> [0,1]
  <prenom>...</prenom> [0,1]
  <ligne>...</ligne> [0,3]
  <adresse>...</adresse> [0,1]
  <telfixe>...</telfixe> [0,1]
  <portable>...</portable> [0,1]
  <fax>...</fax> [0,1]
  <courriel>...</courriel> [0,1]
  <web>...</web> [0,1]
  <extras>...</extras> [0,N]
</coordonnees>

```

Attributs		
nom d'attribut	type	type de données
xmlns	fixe	"http://www.lheo.org/2.2"
numero	optionnel	texte (0,N)
info	optionnel	texte (0,N)
ref	optionnel	texte (0,N)
id	optionnel	ID (0,N)
idref	optionnel	IDREF (0,N)
tag	optionnel	texte (0,N)

Utilisé dans <contact-formation> (§3.1.9, p. 10), <lieu-de-formation> (§3.1.17, p. 14), <coordonnees-organisme> (§3.1.24, p. 18), <contact-organisme> (§3.1.25, p. 18), <contact-formateur> (§3.2.13, p. 24).

### 3.4.9 <adresse>

**Adresse.** Cet élément contient une adresse postale.

<adresse>			
séquence ordonnée des éléments	répétition min	répétition max	voir
<ligne>	1	4	§3.4.25, p. 53
<codepostal>	1	1	§3.4.29, p. 54
<ville>	1	1	§3.4.32, p. 56
<departement>	0	1	§3.4.33, p. 56
<code-INSEE-commune>	0	1	§3.4.30, p. 55
<code-INSEE-canton>	0	1	§3.4.31, p. 55
<region>	0	1	§3.4.34, p. 56
<pays>	0	1	§3.4.35, p. 57
<geolocalisation>	0	1	§3.4.10, p. 47
<extras>	0	N	§3.3.1, p. 38

#### <adresse>

```

<ligne>...</ligne> [1,4]
<codepostal>...</codepostal> [1,1]
<ville>...</ville> [1,1]
<departement>...</departement> [0,1]
<code-INSEE-commune>...</code-INSEE-commune> [0,1]
<code-INSEE-canton>...</code-INSEE-canton> [0,1]
<region>...</region> [0,1]
<pays>...</pays> [0,1]
<geolocalisation>...</geolocalisation> [0,1]
<extras>...</extras> [0,N]

```

#### </adresse>

Attributs		
nom d'attribut	type	type de données
xmlns	fixe	"http://www.lheo.org/2.2"
numero	optionnel	texte (0,N)
info	optionnel	texte (0,N)
ref	optionnel	texte (0,N)
id	optionnel	ID (0,N)
idref	optionnel	IDREF (0,N)
tag	optionnel	texte (0,N)

Utilisé dans <adresse-inscription> (§3.1.20, p. 16), <adresse-information> (§3.2.10, p. 23), <coordonnees> (§3.4.8, p. 45).

### 3.4.10 <geolocalisation>

**Géolocalisation.** Coordonnées géographiques (latitude, longitude) exprimées en degré décimal (système WGS84)

<geolocalisation>			
séquence ordonnée des éléments	répétition min	répétition max	voir
<latitude>	1	1	§3.4.36, p. 57
<longitude>	1	1	§3.4.37, p. 58
<extras>	0	N	§3.3.1, p. 38

```
<geolocalisation>
  <latitude>...</latitude> [1,1]
  <longitude>...</longitude> [1,1]
  <extras>...</extras> [0,N]
</geolocalisation>
```

Attributs		
nom d'attribut	type	type de données
xmlns	fixe	"http://www.ltheo.org/2.2"
numero	optionnel	texte (0,N)
info	optionnel	texte (0,N)
ref	optionnel	texte (0,N)
id	optionnel	ID (0,N)
idref	optionnel	IDREF (0,N)
tag	optionnel	texte (0,N)

Utilisé dans <adresse> (§3.4.9, p. 46).

### 3.4.11 <web>

**Web.** Cet élément contient une liste d'adresses de sites web.

<web>			
séquence ordonnée des éléments	répétition min	répétition max	voir
<urlweb>	1	3	§3.4.39, p. 58
<extras>	0	N	§3.3.1, p. 38

```
<web>
  <urlweb>...</urlweb> [1,3]
  <extras>...</extras> [0,N]
</web>
```

Attributs		
nom d'attribut	type	type de données
xmlns	fixe	"http://www.ltheo.org/2.2"
numero	optionnel	texte (0,N)
info	optionnel	texte (0,N)
ref	optionnel	texte (0,N)
id	optionnel	ID (0,N)
idref	optionnel	IDREF (0,N)
tag	optionnel	texte (0,N)

Utilisé dans <coordonnees> (§3.4.8, p. 45).

### 3.4.12 <telfixe>

**Téléphone fixe.** Cet élément contient une liste de numéros de téléphone fixe.

<b>&lt;tel fixe&gt;</b>			
séquence ordonnée des éléments	répétition min	répétition max	voir
<numtel>	1	3	§3.4.40, p. 59
<extras>	0	N	§3.3.1, p. 38

```

<tel fixe>
  <numtel>...</numtel> [1,3]
  <extras>...</extras> [0,N]
</tel fixe>

```

<b>Attributs</b>		
nom d'attribut	type	type de données
xmlns	fixe	"http://www.ltheo.org/2.2"
numero	optionnel	texte (0,N)
info	optionnel	texte (0,N)
ref	optionnel	texte (0,N)
id	optionnel	ID (0,N)
idref	optionnel	IDREF (0,N)
tag	optionnel	texte (0,N)

Utilisé dans <coordonnees> (§3.4.8, p. 45).

### 3.4.13 <portable>

**Téléphone portable.** Cet élément contient une liste de numéros de téléphone portable.

<b>&lt;portable&gt;</b>			
séquence ordonnée des éléments	répétition min	répétition max	voir
<numtel>	1	3	§3.4.40, p. 59
<extras>	0	N	§3.3.1, p. 38

```

<portable>
  <numtel>...</numtel> [1,3]
  <extras>...</extras> [0,N]
</portable>

```

<b>Attributs</b>		
nom d'attribut	type	type de données
xmlns	fixe	"http://www.ltheo.org/2.2"
numero	optionnel	texte (0,N)
info	optionnel	texte (0,N)
ref	optionnel	texte (0,N)
id	optionnel	ID (0,N)
idref	optionnel	IDREF (0,N)
tag	optionnel	texte (0,N)

Utilisé dans <coordonnees> (§3.4.8, p. 45).

### 3.4.14 <fax>

**Fax.** Cet élément contient une liste de numéros de FAX.

<b>&lt;fax&gt;</b>			
séquence ordonnée des éléments	répétition min	répétition max	voir
<numtel>	1	3	§3.4.40, p. 59
<extras>	0	N	§3.3.1, p. 38

```

<fax>
  <numtel>...</numtel> [1,3]
  <extras>...</extras> [0,N]
</fax>

```



Attributs		
nom d'attribut	type	type de données
xmlns	fixe	"http://www.lheo.org/2.2"
numero	optionnel	texte (0,N)
info	optionnel	texte (0,N)
ref	optionnel	texte (0,N)
id	optionnel	ID (0,N)
idref	optionnel	IDREF (0,N)
tag	optionnel	texte (0,N)

Utilisé dans <coordonnees> (§3.4.8, p. 45).

### 3.4.15 <periode>

**Période.** Cet élément permet de définir une période comprise entre deux dates. Il faut garantir que debut  $\leq$  fin.

<periode>			
séquence ordonnée des éléments	répétition min	répétition max	voir
<debut>	1	1	§3.4.41, p. 59
<fin>	1	1	§3.4.42, p. 60
<extras>	0	N	§3.3.1, p. 38

```
<periode>
  <debut>...</debut> [1,1]
  <fin>...</fin> [1,1]
  <extras>...</extras> [0,N]
</periode>
```

Attributs		
nom d'attribut	type	type de données
xmlns	fixe	"http://www.lheo.org/2.2"
numero	optionnel	texte (0,N)
info	optionnel	texte (0,N)
ref	optionnel	texte (0,N)
id	optionnel	ID (0,N)
idref	optionnel	IDREF (0,N)
tag	optionnel	texte (0,N)

Utilisé dans <session> (§3.1.19, p. 15), <periode-inscription> (§3.2.42, p. 37).

### 3.4.16 <code-financier>

**Code financier.** Cet élément contient le code d'un organisme financeur de la table correspondante.

<code-financier>
clé de la table dict-financiers, voir §4.7, p. 62

```
<code-financier>
2
</code-financier>
```

Attributs		
nom d'attribut	type	type de données
xmlns	fixe	"http://www.lheo.org/2.2"
numero	optionnel	texte (0,N)
info	optionnel	texte (0,N)
ref	optionnel	texte (0,N)
id	optionnel	ID (0,N)
idref	optionnel	IDREF (0,N)
tag	optionnel	texte (0,N)

Utilisé dans <organisme-financeur> (§3.2.15, p. 25).

Voir dans le glossaire *Organisme financeur* (§A.1.69, p. 78)

### 3.4.17 <reference-module>

**Référence de module.** Cet identifiant permet de référencer un module existant.

<b>&lt;reference-module&gt;</b>
texte de 1 à 3000 caractère(s)

<reference-module>

UV14

</reference-module>

Attributs		
nom d'attribut	type	type de données
xmlns	fixe	"http://www.ltheo.org/2.2"
numero	optionnel	texte (0,N)
info	optionnel	texte (0,N)
ref	optionnel	texte (0,N)
id	optionnel	ID (0,N)
idref	optionnel	IDREF (0,N)
tag	optionnel	texte (0,N)

Utilisé dans <modules-prerequis> (§3.2.39, p. 36), <sous-module> (§3.4.7, p. 45).

### 3.4.18 <type-module>

**Type de module.** Cet élément contient un code permettant d'indiquer le type de module (obligatoire ou personnalisable).

<b>&lt;type-module&gt;</b>
clé de la table dict-type-module, voir §4.10, p. 63

<type-module>

1

</type-module>

Attributs		
nom d'attribut	type	type de données
xmlns	fixe	"http://www.ltheo.org/2.2"
numero	optionnel	texte (0,N)
info	optionnel	texte (0,N)
ref	optionnel	texte (0,N)
id	optionnel	ID (0,N)
idref	optionnel	IDREF (0,N)
tag	optionnel	texte (0,N)

Utilisé dans <sous-module> (§3.4.7, p. 45).

### 3.4.19 <code-NSF>

**Code NSF.** Cet élément contient un code de la NSF (3 postes).

<b>&lt;code-NSF&gt;</b>
texte de 3 à 3 caractère(s)

<code-NSF>

323

</code-NSF>

Attributs		
nom d'attribut	type	type de données
xmlns	fixe	"http://www.lheo.org/2.2"
numero	optionnel	texte (0,N)
info	optionnel	texte (0,N)
ref	optionnel	texte (0,N)
id	optionnel	ID (0,N)
idref	optionnel	IDREF (0,N)
tag	optionnel	texte (0,N)

Utilisé dans <domaine-formation> (§3.1.1, p. 7).

### 3.4.20 <code-FORMACODE>

**Code FORMACODE.** Cet élément contient un code du FORMACODE. Il est obligatoire de préciser grâce à l'attribut 'ref' la version du FORMACODE utilisée (par exemple 'V10' pour la version 10 du FORMACODE).

<code-FORMACODE>
texte de 5 à 5 caractère(s)

```
<code-FORMACODE>
46278
</code-FORMACODE>
```

Attributs		
nom d'attribut	type	type de données
xmlns	fixe	"http://www.lheo.org/2.2"
numero	optionnel	texte (0,N)
info	optionnel	texte (0,N)
ref	obligatoire	texte (0,N)
id	optionnel	ID (0,N)
idref	optionnel	IDREF (0,N)
tag	optionnel	texte (0,N)

Utilisé dans <domaine-formation> (§3.1.1, p. 7), <potentiel> (§3.2.4, p. 21).

### 3.4.21 <code-ROME>

**Code ROME.** Cet élément contient un code du ROME. Il convient de préciser grâce à l'attribut 'ref' la version du ROME utilisée. Si cet attribut n'est pas présent, la 'V3' est considérée comme la référence.

<code-ROME>
texte de 5 à 5 caractère(s)

```
<code-ROME>
A1201
</code-ROME>
```

Attributs		
nom d'attribut	type	type de données
xmlns	fixe	"http://www.lheo.org/2.2"
numero	optionnel	texte (0,N)
info	optionnel	texte (0,N)
ref	optionnel	texte (0,N)
id	optionnel	ID (0,N)
idref	optionnel	IDREF (0,N)
tag	optionnel	texte (0,N)

Utilisé dans <domaine-formation> (§3.1.1, p. 7).

### 3.4.22 <code-RNCP>

**Code RNCP.** Cet élément contient un code d'une certification dans le Répertoire National des Certifications Professionnelles.

<b>&lt;code-RNCP&gt;</b>
texte de 1 à 6 caractère(s)

```
<code-RNCP>
653
</code-RNCP>
```

Attributs		
nom d'attribut	type	type de données
xmlns	fixe	"http://www.lheo.org/2.2"
numero	optionnel	texte (0,N)
info	optionnel	texte (0,N)
ref	optionnel	texte (0,N)
id	optionnel	ID (0,N)
idref	optionnel	IDREF (0,N)
tag	optionnel	texte (0,N)

Utilisé dans <certification> (§3.2.3, p. 20).

### 3.4.23 <code-CERTIFINFO>

**Code CERTIFINFO.** Cet élément contient un code d'une certification dans le référentiel Certif Info. Certif Info est un référentiel des certifications élaboré en partenariat entre les CARIF-OREF, la CNCP, l'ONISEP, la DGEFP, Pôle emploi et le Centre INFFO (voir <http://www.certifinfo.org>). Règle de gestion : les codes de Certif Info qui seront utilisés ne doivent être que ceux correspondant à des certifications de droit, ou certifications sur demande qui ont été enregistrées au RNCP.

<b>&lt;code-CERTIFINFO&gt;</b>
texte de 1 à 6 caractère(s)

```
<code-CERTIFINFO>
52747
</code-CERTIFINFO>
```

Attributs		
nom d'attribut	type	type de données
xmlns	fixe	"http://www.lheo.org/2.2"
numero	optionnel	texte (0,N)
info	optionnel	texte (0,N)
ref	optionnel	texte (0,N)
id	optionnel	ID (0,N)
idref	optionnel	IDREF (0,N)
tag	optionnel	texte (0,N)

Utilisé dans <certification> (§3.2.3, p. 20).

### 3.4.24 <SIRET>

**SIRET.** Cet élément contient un numéro SIRET.

<b>&lt;SIRET&gt;</b>
texte de 14 à 14 caractère(s)

```
<SIRET>
63445123124916
</SIRET>
```

Attributs		
nom d'attribut	type	type de données
xmlns	fixe	"http://www.lheo.org/2.2"
numero	optionnel	texte (0,N)
info	optionnel	texte (0,N)
ref	optionnel	texte (0,N)
id	optionnel	ID (0,N)
idref	optionnel	IDREF (0,N)
tag	optionnel	texte (0,N)

Utilisé dans <SIRET-organisme-formation> (§3.1.22, p. 17), <SIRET-formateur> (§3.2.19, p. 27).

### 3.4.25 <ligne>

**Ligne.** Cet élément contient une ligne de texte pour des coordonnées ou une adresse.

<ligne>
texte de 1 à 50 caractère(s)

```
<ligne>
23 rue Victor Hugo
</ligne>
```

Attributs		
nom d'attribut	type	type de données
xmlns	fixe	"http://www.lheo.org/2.2"
numero	optionnel	texte (0,N)
info	optionnel	texte (0,N)
ref	optionnel	texte (0,N)
id	optionnel	ID (0,N)
idref	optionnel	IDREF (0,N)
tag	optionnel	texte (0,N)

Utilisé dans <coordonnees> (§3.4.8, p. 45), <adresse> (§3.4.9, p. 46).

### 3.4.26 <prenom>

**Prénom.** Le prénom d'une personne physique.

<prenom>
texte de 1 à 50 caractère(s)

```
<prenom>
Jean
</prenom>
```

Attributs		
nom d'attribut	type	type de données
xmlns	fixe	"http://www.lheo.org/2.2"
numero	optionnel	texte (0,N)
info	optionnel	texte (0,N)
ref	optionnel	texte (0,N)
id	optionnel	ID (0,N)
idref	optionnel	IDREF (0,N)
tag	optionnel	texte (0,N)

Utilisé dans <coordonnees> (§3.4.8, p. 45).

### 3.4.27 <civilite>

**Civilité.** La civilité d'une personne physique.

<b>&lt;civilite&gt;</b>
texte de 1 à 50 caractère(s)

```
<civilite>
M.
</civilite>
```

Attributs		
nom d'attribut	type	type de données
xmlns	fixe	"http://www.lheo.org/2.2"
numero	optionnel	texte (0,N)
info	optionnel	texte (0,N)
ref	optionnel	texte (0,N)
id	optionnel	ID (0,N)
idref	optionnel	IDREF (0,N)
tag	optionnel	texte (0,N)

Utilisé dans <coordonnees> (§3.4.8, p. 45).

### 3.4.28 <nom>

**Nom.** Le nom d'une personne physique ou le nom d'une entité quelconque.

<b>&lt;nom&gt;</b>
texte de 1 à 50 caractère(s)

```
<nom>
Darcueil
</nom>
```

Attributs		
nom d'attribut	type	type de données
xmlns	fixe	"http://www.lheo.org/2.2"
numero	optionnel	texte (0,N)
info	optionnel	texte (0,N)
ref	optionnel	texte (0,N)
id	optionnel	ID (0,N)
idref	optionnel	IDREF (0,N)
tag	optionnel	texte (0,N)

Utilisé dans <coordonnees> (§3.4.8, p. 45).

### 3.4.29 <codepostal>

**Code postal.** Cet élément contient un code postal.

<b>&lt;codepostal&gt;</b>
texte de 5 à 5 caractère(s)

```
<codepostal>
69000
</codepostal>
```

Attributs		
nom d'attribut	type	type de données
xmlns	fixe	"http://www.lheo.org/2.2"
numero	optionnel	texte (0,N)
info	optionnel	texte (0,N)
ref	optionnel	texte (0,N)
id	optionnel	ID (0,N)
idref	optionnel	IDREF (0,N)
tag	optionnel	texte (0,N)

Utilisé dans <adresse> (§3.4.9, p. 46).

### 3.4.30 <code-INSEE-commune>

**Code commune INSEE.** Cet élément contient un code INSEE de commune.

<b>&lt;code-INSEE-commune&gt;</b>
texte de 5 à 5 caractère(s)

```
<code-INSEE-commune>
69123
</code-INSEE-commune>
```

Attributs		
nom d'attribut	type	type de données
xmlns	fixe	"http://www.lheo.org/2.2"
numero	optionnel	texte (0,N)
info	optionnel	texte (0,N)
ref	optionnel	texte (0,N)
id	optionnel	ID (0,N)
idref	optionnel	IDREF (0,N)
tag	optionnel	texte (0,N)

Utilisé dans <adresse> (§3.4.9, p. 46).

### 3.4.31 <code-INSEE-canton>

**Code canton INSEE.** Cet élément contient un code INSEE de canton.

<b>&lt;code-INSEE-canton&gt;</b>
texte de 4 à 5 caractère(s)

```
<code-INSEE-canton>
6916
</code-INSEE-canton>
```

Attributs		
nom d'attribut	type	type de données
xmlns	fixe	"http://www.lheo.org/2.2"
numero	optionnel	texte (0,N)
info	optionnel	texte (0,N)
ref	optionnel	texte (0,N)
id	optionnel	ID (0,N)
idref	optionnel	IDREF (0,N)
tag	optionnel	texte (0,N)

Utilisé dans <adresse> (§3.4.9, p. 46).

### 3.4.32 <ville>

**Ville.** Cet élément contient un nom de ville.

<b>&lt;ville&gt;</b>
texte de 1 à 50 caractère(s)

```
<ville>  
Lyon  
</ville>
```

Attributs		
nom d'attribut	type	type de données
xmlns	fixe	"http://www.lheo.org/2.2"
numero	optionnel	texte (0,N)
info	optionnel	texte (0,N)
ref	optionnel	texte (0,N)
id	optionnel	ID (0,N)
idref	optionnel	IDREF (0,N)
tag	optionnel	texte (0,N)

Utilisé dans <adresse> (§3.4.9, p. 46).

### 3.4.33 <departement>

**Département.** Cet élément contient un numéro de département.

<b>&lt;departement&gt;</b>
texte de 2 à 3 caractère(s)

```
<departement>  
69  
</departement>
```

Attributs		
nom d'attribut	type	type de données
xmlns	fixe	"http://www.lheo.org/2.2"
numero	optionnel	texte (0,N)
info	optionnel	texte (0,N)
ref	optionnel	texte (0,N)
id	optionnel	ID (0,N)
idref	optionnel	IDREF (0,N)
tag	optionnel	texte (0,N)

Utilisé dans <adresse> (§3.4.9, p. 46).

### 3.4.34 <region>

**Région.** Cet élément contient un numéro de région.

<b>&lt;region&gt;</b>
texte de 2 à 2 caractère(s)

```
<region>  
82  
</region>
```



Attributs		
nom d'attribut	type	type de données
xmlns	fixe	"http://www.ltheo.org/2.2"
numero	optionnel	texte (0,N)
info	optionnel	texte (0,N)
ref	optionnel	texte (0,N)
id	optionnel	ID (0,N)
idref	optionnel	IDREF (0,N)
tag	optionnel	texte (0,N)

Utilisé dans <adresse> (§3.4.9, p. 46).

### 3.4.35 <pays>

**Pays.** Cet élément contient un code de pays issu de la table correspondante.

<pays>
texte de 2 à 2 caractère(s)

```
<pays>
FR
</pays>
```

Attributs		
nom d'attribut	type	type de données
xmlns	fixe	"http://www.ltheo.org/2.2"
numero	optionnel	texte (0,N)
info	optionnel	texte (0,N)
ref	optionnel	texte (0,N)
id	optionnel	ID (0,N)
idref	optionnel	IDREF (0,N)
tag	optionnel	texte (0,N)

Utilisé dans <adresse> (§3.4.9, p. 46).

### 3.4.36 <latitude>

**Latitude.**

<latitude>
texte de 0 à 30 caractère(s)

```
<latitude>
48.65582
</latitude>
```

Attributs		
nom d'attribut	type	type de données
xmlns	fixe	"http://www.ltheo.org/2.2"
numero	optionnel	texte (0,N)
info	optionnel	texte (0,N)
ref	optionnel	texte (0,N)
id	optionnel	ID (0,N)
idref	optionnel	IDREF (0,N)
tag	optionnel	texte (0,N)

Utilisé dans <geolocalisation> (§3.4.10, p. 47).

### 3.4.37 <longitude>

**Longitude.**

<b>&lt;longitude&gt;</b>
texte de 0 à 30 caractère(s)

```
<longitude>
-2.024975
</longitude>
```

Attributs		
nom d'attribut	type	type de données
xmlns	fixe	"http://www.lheo.org/2.2"
numero	optionnel	texte (0,N)
info	optionnel	texte (0,N)
ref	optionnel	texte (0,N)
id	optionnel	ID (0,N)
idref	optionnel	IDREF (0,N)
tag	optionnel	texte (0,N)

Utilisé dans <geolocalisation> (§3.4.10, p. 47).

### 3.4.38 <courriel>

**Courriel.** Cet élément contient une adresse de courrier électronique.

<b>&lt;courriel&gt;</b>
texte de 3 à 160 caractère(s)

```
<courriel>
jean.arcueil@cfa.org
</courriel>
```

Attributs		
nom d'attribut	type	type de données
xmlns	fixe	"http://www.lheo.org/2.2"
numero	optionnel	texte (0,N)
info	optionnel	texte (0,N)
ref	optionnel	texte (0,N)
id	optionnel	ID (0,N)
idref	optionnel	IDREF (0,N)
tag	optionnel	texte (0,N)

Utilisé dans <coordonnees> (§3.4.8, p. 45).

### 3.4.39 <urlweb>

**URL.** Cet élément contient une adresse de site web.

<b>&lt;urlweb&gt;</b>
texte de 3 à 400 caractère(s)

```
<urlweb>
http://www.cfa.org
</urlweb>
```

Attributs		
nom d'attribut	type	type de données
xmlns	fixe	"http://www.lheo.org/2.2"
numero	optionnel	texte (0,N)
info	optionnel	texte (0,N)
ref	optionnel	texte (0,N)
id	optionnel	ID (0,N)
idref	optionnel	IDREF (0,N)
tag	optionnel	texte (0,N)

Utilisé dans <url-formation> (§3.2.6, p. 21), <url-action> (§3.2.12, p. 24), <web> (§3.4.11, p. 47).

### 3.4.40 <numtel>

**Numéro de téléphone.** Cet élément contient les chiffres d'un numéro de téléphone, avec éventuellement un '+', des parenthèses et des blancs.

<b>&lt;numtel&gt;</b>
texte de 1 à 25 caractère(s)

```
<numtel>
04 64 69 48 36
</numtel>
```

Attributs		
nom d'attribut	type	type de données
xmlns	fixe	"http://www.lheo.org/2.2"
numero	optionnel	texte (0,N)
info	optionnel	texte (0,N)
ref	optionnel	texte (0,N)
id	optionnel	ID (0,N)
idref	optionnel	IDREF (0,N)
tag	optionnel	texte (0,N)

Utilisé dans <telfixe> (§3.4.12, p. 47), <portable> (§3.4.13, p. 48), <fax> (§3.4.14, p. 48).

### 3.4.41 <debut>

**Début.** Cet élément indique une date de début. Si cette date est inconnue, indiquer 00000000. Pour indiquer un mois, utiliser le format AAAAMM00, pour indiquer une année, utiliser le format AAAA0000.

<b>&lt;debut&gt;</b>
date (format ISO AAAAMMJJ). Date inconnue : 00000000 (min) ou 99999999 (max).

```
<debut>
20050915
</debut>
```

Attributs		
nom d'attribut	type	type de données
xmlns	fixe	"http://www.lheo.org/2.2"
numero	optionnel	texte (0,N)
info	optionnel	texte (0,N)
ref	optionnel	texte (0,N)
id	optionnel	ID (0,N)
idref	optionnel	IDREF (0,N)
tag	optionnel	texte (0,N)

Utilisé dans <periode> (§3.4.15, p. 49).

### 3.4.42 <fin>

**Fin.** Cet élément indique une date de fin. Si cette date est inconnue, indiquer 99999999. Pour indiquer un mois, utiliser le format AAAAMM00, pour indiquer une année, utiliser le format AAAA0000.

<b>&lt;fin&gt;</b>
date (format ISO AAAAMMJJ). Date inconnue : 00000000 (min) ou 99999999 (max).

```
<fin>
20060630
</fin>
```

Attributs		
nom d'attribut	type	type de données
xmlns	fixe	"http://www.lheo.org/2.2"
numero	optionnel	texte (0,N)
info	optionnel	texte (0,N)
ref	optionnel	texte (0,N)
id	optionnel	ID (0,N)
idref	optionnel	IDREF (0,N)
tag	optionnel	texte (0,N)

Utilisé dans <periode> (§3.4.15, p. 49).

### 3.4.43 <date>

**Date.** Cet élément indique une date. Si une date est inconnue, indiquer 00000000. Pour indiquer un mois, utiliser le format AAAAMM00, pour indiquer une année, utiliser le format AAAA0000.

<b>&lt;date&gt;</b>
date (format ISO AAAAMMJJ). Date inconnue : 00000000 (min) ou 99999999 (max).

```
<date>
20050630
</date>
```

Attributs		
nom d'attribut	type	type de données
xmlns	fixe	"http://www.lheo.org/2.2"
numero	optionnel	texte (0,N)
info	optionnel	texte (0,N)
ref	optionnel	texte (0,N)
id	optionnel	ID (0,N)
idref	optionnel	IDREF (0,N)
tag	optionnel	texte (0,N)

Utilisé dans <date-information> (§3.2.11, p. 23).

## 4 Tables

Les tables sont disponibles dans un fichier XML qui se trouve à l'URL :  
<http://www.lheo.org/2.2/tables.xml>.

### 4.1 Table dict-boolean

**Valeurs booléennes.**

Utilisée dans <certifiante> (§3.1.7, p. 10), <niveau-entree-obligatoire> (§3.1.11, p. 11), <prise-en-charge-frais-possible> (§3.1.16, p. 14), <conventionnement> (§3.2.29, p. 32).

Valeurs booléennes	
clé	valeur
0	non
1	oui

#### 4.2 Table dict-modalites-enseignement

Formation présentielle ou a distance.

Utilisée dans <modalites-enseignement> (§3.1.14, p. 13).

Formation présentielle ou a distance	
clé	valeur
0	formation entièrement présentielle
1	formation mixte
2	formation entièrement à distance

#### 4.3 Table dict-modalites-es

Modalités d'entrées/sorties.

Utilisée dans <modalites-entrees-sorties> (§3.1.18, p. 15).

Modalités d'entrées/sorties	
clé	valeur
0	entrées/sorties à dates fixes
1	entrées/sorties permanentes

#### 4.4 Table dict-etat-recrutement

Etat du recrutement.

Utilisée dans <etat-recrutement> (§3.2.36, p. 35).

Etat du recrutement	
clé	valeur
1	ouvert
2	fermé
3	suspendu

#### 4.5 Table dict-AIS

Objectif général de formation.

Utilisée dans <objectif-general-formation> (§3.2.2, p. 19).

Objectif général de formation	
clé	valeur
1	Code(s) obsolète(s)
2	Perfectionnement, élargissement des compétences

*Suite page suivante*

Objectif général de formation (suite)	
clé	valeur
3	Perfectionnement, élargissement des compétences
4	Création d'entreprise
5	Remise à niveau, maîtrise des savoirs de base, initiation
6	Certification
7	Professionnalisation
8	Préparation à la qualification
9	(Re)mobilisation, aide à l'élaboration de projet professionnel

#### 4.6 Table dict-perimetre-recrutement

##### Périmètre de recrutement.

Utilisée dans <code-perimetre-recrutement> (§3.2.21, p. 28).

Périmètre de recrutement	
clé	valeur
0	Autres
1	Commune
2	Département
3	Région
4	Interrégion
5	Pays
6	International

#### 4.7 Table dict-financiers

##### Financiers.

Utilisée dans <code-financier> (§3.4.16, p. 49).

Financiers	
clé	valeur
0	Autre
1	Code(s) obsolète(s)
2	Collectivité territoriale - Conseil régional
3	Fonds européens - FSE
4	Pôle emploi
5	Entreprise
6	ACSÉ (anciennement FASILD)
7	AGEFIPH
8	Collectivité territoriale - Conseil général
9	Collectivité territoriale - Commune
10	Bénéficiaire de l'action
11	Etat - Ministère chargé de l'emploi
12	Etat - Ministère de l'éducation nationale
13	Etat - Autre
14	Fonds européens - Autre
15	Collectivité territoriale - Autre
16	OPCA
17	OPACIF

#### 4.8 Table dict-type-parcours

Type de parcours de formation.

Utilisée dans <parcours-de-formation> (§3.1.10, p. 11).

Type de parcours de formation	
clé	valeur
1	en groupe (non personnalisable)
2	individualisé
3	modularisé
4	mixte

#### 4.9 Table dict-type-positionnement

Type de positionnement.

Utilisée dans <positionnement> (§3.2.35, p. 34).

Type de positionnement	
clé	valeur
1	réglementaire
2	pédagogique

#### 4.10 Table dict-type-module

Type de module.

Utilisée dans <type-module> (§3.4.18, p. 50).

Type de module	
clé	valeur
0	information inconnue
1	obligatoire
2	personnalisable

#### 4.11 Table dict-niveaux

Niveaux.

Utilisée dans <code-niveau-entree> (§3.1.12, p. 12), <code-niveau-sortie> (§3.2.5, p. 21).

Niveaux	
clé	valeur
0	information non communiquée
1	sans niveau spécifique
2	niveau VI (illettrisme, analphabétisme)
3	niveau V bis (préqualification)
4	niveau V (CAP, BEP, CFPA du premier degré)
5	niveau IV (BP, BT, baccalauréat professionnel ou technologique)
6	niveau III (BTS, DUT)

*Suite page suivante*

Niveaux (suite)	
clé	valeur
7	niveau II (licence ou maîtrise universitaire)
8	niveau I (supérieur à la maîtrise)

## 5 Le format XML LHÉO-Index

Le format XML LHÉO-Index permet de représenter un résumé d'une base d'offres. Fondamentalement, un document XML en LHÉO-Index contient une liste d'offres de formation et/ou d'organismes. Chaque offre de formation ou organisme est décrit par une liste d'information succincte : voir les éléments `<resume-offre>` (§5.4, p. 67) et `<resume-organisme>` (§5.5, p. 68).

Chaque résumé peut contenir, par l'intermédiaire des attributs `href` et `file`, des URL permettant d'obtenir la version complète des données. Par convention, l'attribut `href` devrait contenir une version HTML de ces données et l'attribut `file` une version XML au format LHÉO des données.

Ce format permet à une structure (comme par exemple un CARIF-OREF) de publier régulièrement un fichier contenant le résumé de toutes les offres de formations disponibles dans sa base.

La figure 1 (page 64) présente un exemple de scénario dans lequel un CARIF (appelé ici le **CARIF "lambda"**) met à disposition ses données à des tiers, un **serveur d'index** (offrant un *web service* de recherche dans les index d'offres de plusieurs CARIF) et un **serveur de recherche** (permettant de rechercher une offre et d'afficher son détail). Nous décrivons ci-dessous la chorégraphie des opérations de ces trois entités, donnant ainsi un exemple d'intégration des formats LHÉO et LHÉO-Index dans une architecture de système manipulant des offres de formation.

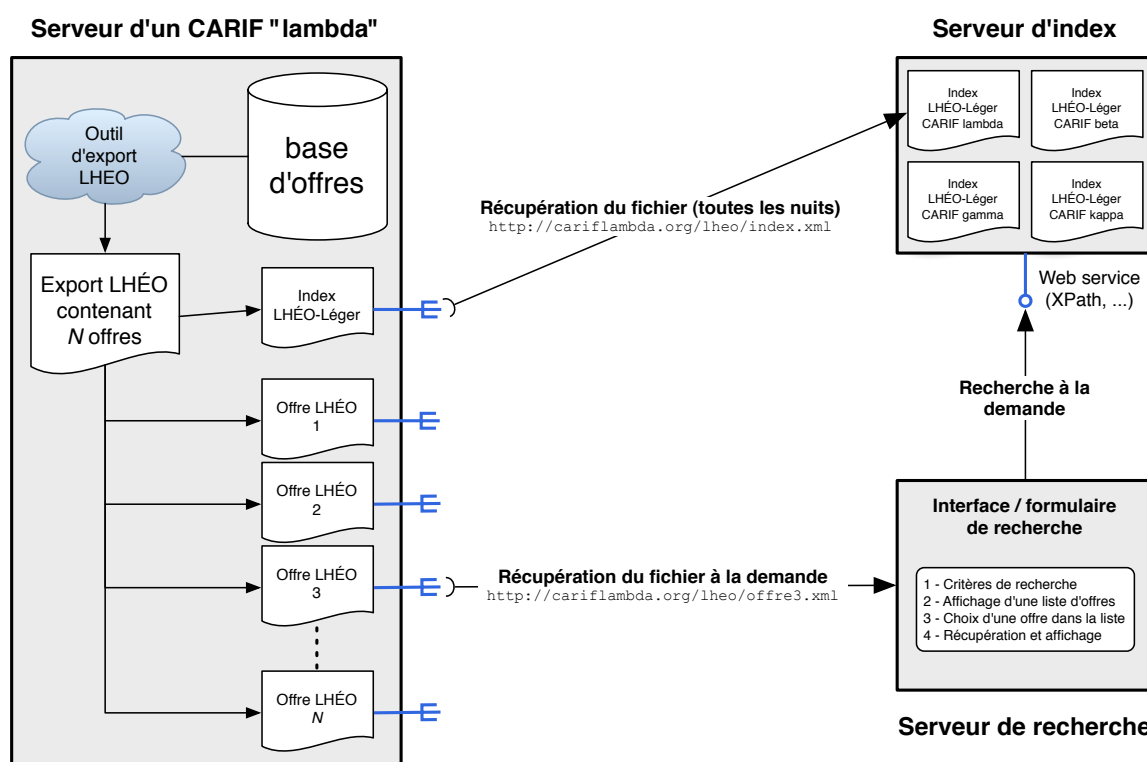


FIGURE 1 – exemple d'utilisation d'un résumé au format LHÉO-Index

Voici les opérations effectuées par le **CARIF "lambda"** :



- le CARIF "lambda" a une base d'offres dans un système de gestion de base de données (par exemple une base relationnelle). Régulièrement, un outil d'export permet d'extraire de cette base les offres au format LHÉO. Cet outil d'export est **spécifique** a une structure puisqu'il dépend du schéma des données utilisées dans la base ;
- chaque offre extraite de la base est déposée sur le serveur du CARIF à un emplacement spécifique. Chaque offre, au format XML LHÉO est accessible par l'intermédiaire d'une URL unique, comme par exemple :  
<http://cariflambda.org/lheo/offre3.xml>
- un index global, au format XML LHÉO-Index est créé contenant le résumé de toutes les offres disponibles sur le site. Cet index est disponible à une URL précise qui sera communiquée aux tiers qui pourront l'exploiter, comme par exemple :  
<http://cariflambda.org/lheo/index.xml>
- chaque résumé d'offre (élément <resume-offre> de l'index en LHÉO-Index) contient dans l'attribut *file* l'URL de l'offre complète en format XML LHÉO disponible sur le serveur. Ainsi, en faisant une recherche dans l'index avec les informations résumées, il est possible d'accéder à la description complète de l'offre grâce à cette URL.

Voici les opérations effectuées par le **serveur d'index** :

- toutes les nuits (par exemple, d'autres modalités temporelles pourraient être définies), le fichier d'index au format XML LHÉO-Index est récupéré par le serveur d'index sur le site du **CARIF "lambda"**. L'emplacement (URL) de ce fichier d'index aura été transmis au préalable à l'administrateur du serveur d'index afin que celui-ci puisse configurer son application de récupération. Il est à noter que c'est la seule information de configuration que le CARIF a à transmettre au serveur d'index, l'emplacement de toutes les autres offres se trouvant dans le fichier d'index ;
- le serveur d'index récupère de la même façon sur d'autres CARIF des fichiers d'index ;
- le serveur d'index expose un *service web* permettant à un serveur extérieur d'effectuer une recherche dans tous les index au format XML LHÉO-Index. Nous ne décrirons pas ici les modalités techniques de ce service web puisque la seule chose importante et qu'il permette de récupérer une liste d'offres correspondant à la recherche, chaque élément de la liste d'offres devant contenir l'URL permettant de récupérer l'offre complète sur le site du CARIF.

Voici les opérations effectuées par le **serveur de recherche** :

- le serveur de recherche présente à l'utilisateur une interface dans un navigateur web qui permet d'effectuer une recherche dans une base d'offre. L'utilisateur entre ses critères de recherche ;
- le serveur de recherche transforme les critères en une requête pour le service web du **serveur d'index** qui renvoie une liste d'offres répondant aux critères. Chaque offre contient l'URL de l'offre complète ;
- le serveur de recherche présente une liste des offres répondant aux critères, chaque offre étant représentée de manière résumée et succincte (l'information complète décrivant l'offre n'ayant pas encore été récupérée) ;
- l'utilisateur peut choisir une offre de la liste ;
- lorsque l'utilisateur choisit une offre de la liste, le serveur de recherche récupère l'offre complète au format XML LHÉO sur le site du CARIF et affiche l'offre complète à l'utilisateur.

## 5.1 <lheo-index>

**Résumés d'offres et de d'organismes.** Cet élément permet de définir une liste de résumé d'offres de formation et d'organismes. Chaque résumé peut contenir un lien (URL) vers une description complète d'offre de formation ou d'organisme.

<lheo-index>			
séquence ordonnée des éléments	répétition min	répétition max	voir
<resumes-offres>	0	1	§5.2, p. 66
<resumes-organismes>	0	1	§5.3, p. 66
<extras>	0	N	§3.3.1, p. 38

<lheo-index>

```

<resumes-offres>...</resumes-offres> [0,1]
<resumes-organismes>...</resumes-organismes> [0,1]
<extras>...</extras> [0,N]
</ltheo-index>

```

Attributs		
nom d'attribut	type	type de données
xmlns	fixe	"http://www.ltheo.org/2.2"
numero	optionnel	texte (0,N)
info	optionnel	texte (0,N)
ref	optionnel	texte (0,N)
id	optionnel	ID (0,N)
idref	optionnel	IDREF (0,N)
tag	optionnel	texte (0,N)
datemaj	optionnel	texte (0,N)
datecrea	optionnel	texte (0,N)

## 5.2 <resumes-offres>

Résumés d'offres de formation.

<resumes-offres>			
séquence ordonnée des éléments	répétition min	répétition max	voir
<resume-offre>	0	N	§5.4, p. 67
<extras>	0	N	§3.3.1, p. 38

```

<resumes-offres>
  <resume-offre>...</resume-offre> [0,N]
  <extras>...</extras> [0,N]
</resumes-offres>

```

Attributs		
nom d'attribut	type	type de données
xmlns	fixe	"http://www.ltheo.org/2.2"
numero	optionnel	texte (0,N)
info	optionnel	texte (0,N)
ref	optionnel	texte (0,N)
id	optionnel	ID (0,N)
idref	optionnel	IDREF (0,N)
tag	optionnel	texte (0,N)

## 5.3 <resumes-organismes>

Résumés d'organisme.

<resumes-organismes>			
séquence ordonnée des éléments	répétition min	répétition max	voir
<resume-organisme>	0	N	§5.5, p. 68
<extras>	0	N	§3.3.1, p. 38

```

<resumes-organismes>
  <resume-organisme>...</resume-organisme> [0,N]
  <extras>...</extras> [0,N]
</resumes-organismes>

```

Attributs		
nom d'attribut	type	type de données
xmlns	fixe	"http://www.lheo.org/2.2"
numero	optionnel	texte (0,N)
info	optionnel	texte (0,N)
ref	optionnel	texte (0,N)
id	optionnel	ID (0,N)
idref	optionnel	IDREF (0,N)
tag	optionnel	texte (0,N)

## 5.4 <resume-offre>

Résumé d'une offre de formation.

<resume-offre>			
séquence ordonnée des éléments	répétition min	répétition max	voir
<domaine-formation>	1	1	§3.1.1, p. 7
<intitule-formation>	1	1	§3.1.2, p. 7
<nom-organisme>	1	1	§3.1.3, p. 8
<SIRET>	1	1	§3.4.24, p. 52
<codepostal>	0	1	§3.4.29, p. 54
<code-INSEE-commune>	0	1	§3.4.30, p. 55
<ville>	1	1	§3.4.32, p. 56
<departement>	1	1	§3.4.33, p. 56
<region>	0	1	§3.4.34, p. 56
<certifiante>	1	1	§3.1.7, p. 10
<code-niveau-entree>	1	1	§3.1.12, p. 12
<prise-en-charge-frais-possible>	1	1	§3.1.16, p. 14
<modalites-enseignement>	0	1	§3.1.14, p. 13
<code-public-vise>	1	10	§3.1.26, p. 19
<nombre-heures-total>	0	1	§3.2.27, p. 31
<session>	0	N	§3.1.19, p. 15
<contact-formation-resume>	0	1	§5.6, p. 68
<certification>	0	5	§3.2.3, p. 20
<extras>	0	N	§3.3.1, p. 38

```

<resume-offre>
  <domaine-formation>...</domaine-formation> [1,1]
  <intitule-formation>...</intitule-formation> [1,1]
  <nom-organisme>...</nom-organisme> [1,1]
  <SIRET>...</SIRET> [1,1]
  <codepostal>...</codepostal> [0,1]
  <code-INSEE-commune>...</code-INSEE-commune> [0,1]
  <ville>...</ville> [1,1]
  <departement>...</departement> [1,1]
  <region>...</region> [0,1]
  <certifiante>...</certifiante> [1,1]
  <code-niveau-entree>...</code-niveau-entree> [1,1]
  <prise-en-charge-frais-possible>...</prise-en-charge-frais-possible> [1,1]
  <modalites-enseignement>...</modalites-enseignement> [0,1]
  <code-public-vise>...</code-public-vise> [1,10]
  <nombre-heures-total>...</nombre-heures-total> [0,1]
  <session>...</session> [0,N]
  <contact-formation-resume>...</contact-formation-resume> [0,1]
  <certification>...</certification> [0,5]
  <extras>...</extras> [0,N]
</resume-offre>

```

Attributs		
nom d'attribut	type	type de données
xmlns	fixe	"http://www.lheo.org/2.2"
href	optionnel	texte (0,N)
file	optionnel	texte (0,N)
numero	optionnel	texte (0,N)
info	optionnel	texte (0,N)
ref	optionnel	texte (0,N)
id	optionnel	ID (0,N)
idref	optionnel	IDREF (0,N)
tag	optionnel	texte (0,N)
datemaj	optionnel	texte (0,N)
datecrea	optionnel	texte (0,N)

## 5.5 <resume-organisme>

Résumé d'un organisme.

<resume-organisme>			
séquence ordonnée des éléments	répétition min	répétition max	voir
<nom-organisme>	1	1	§3.1.3, p. 8
<raison-sociale>	1	1	§3.1.23, p. 17
<SIRET>	1	1	§3.4.24, p. 52
<numero-activite>	1	1	§3.1.21, p. 16
<extras>	0	N	§3.3.1, p. 38

```
<resume-organisme>
  <nom-organisme>...</nom-organisme> [1,1]
  <raison-sociale>...</raison-sociale> [1,1]
  <SIRET>...</SIRET> [1,1]
  <numero-activite>...</numero-activite> [1,1]
  <extras>...</extras> [0,N]
</resume-organisme>
```

Attributs		
nom d'attribut	type	type de données
xmlns	fixe	"http://www.lheo.org/2.2"
href	optionnel	texte (0,N)
file	optionnel	texte (0,N)
numero	optionnel	texte (0,N)
info	optionnel	texte (0,N)
ref	optionnel	texte (0,N)
id	optionnel	ID (0,N)
idref	optionnel	IDREF (0,N)
tag	optionnel	texte (0,N)
datemaj	optionnel	texte (0,N)
datecrea	optionnel	texte (0,N)

## 5.6 <contact-formation-resume>

Contact pour une offre de formation.

<contact-formation-resume>			
séquence ordonnée des éléments	répétition min	répétition max	voir
<nom>	0	1	§3.4.28, p. 54
<telfixe>	0	1	§3.4.12, p. 47
<courriel>	0	1	§3.4.38, p. 58
<extras>	0	N	§3.3.1, p. 38

```

<contact-formation-resume>
  <nom>...</nom> [0,1]
  <telfixe>...</telfixe> [0,1]
  <courriel>...</courriel> [0,1]
  <extras>...</extras> [0,N]
</contact-formation-resume>

```

Attributs		
nom d'attribut	type	type de données
xmlns	fixe	"http://www.lheo.org/2.2"
numero	optionnel	texte (0,N)
info	optionnel	texte (0,N)
ref	optionnel	texte (0,N)
id	optionnel	ID (0,N)
idref	optionnel	IDREF (0,N)
tag	optionnel	texte (0,N)

## 6 Le format XML LHÉO-Plus

### 6.1 <lheo-plus>

**Extension de LHEO pour inclure une liste d'organismes.** Une liste d'organisme permet de lister des organismes ne présentant pas d'offre de formation précise mais un "potentiel".

<lheo-plus>			
séquence ordonnée des éléments	répétition min	répétition max	voir
<lheo>	0	1	§3.4.1, p. 39
<organisme-formation-responsable>	0	N	§3.4.5, p. 43
<extras>	0	N	§3.3.1, p. 38

```

<lheo-plus>
  <lheo>...</lheo> [0,1]
  <organisme-formation-responsable>...</organisme-formation-responsable> [0,N]
  <extras>...</extras> [0,N]
</lheo-plus>

```

Attributs		
nom d'attribut	type	type de données
xmlns	fixe	"http://www.lheo.org/2.2"
numero	optionnel	texte (0,N)
info	optionnel	texte (0,N)
ref	optionnel	texte (0,N)
id	optionnel	ID (0,N)
idref	optionnel	IDREF (0,N)
tag	optionnel	texte (0,N)

## A Glossaire LhéO (mars 2016)

Ce glossaire constitue une aide à l'utilisation du Langage Harmonisé d'Échange d'Informations sur l'Offre de formation (LhéO), en définissant les termes du champ de la formation utilisés dans le langage.

Certaines d'entre elles relèvent des normes AFNOR sur la Terminologie de la Formation Professionnelle (NFX 50-750, FDX 50-751 et NFX 50-760).

## **A.1 Les entrées du glossaire**

### **A.1.1 Acquis**

Ensemble des savoirs et savoir-faire dont une personne manifeste la maîtrise dans une activité professionnelle, sociale ou de formation.

### **A.1.2 Action de formation**

S'entend de tout ce qui contribue à la conception, à l'organisation, et à la mise en œuvre d'une formation.

Voir aussi *Module de formation* (§A.1.54, p. 75) et *Session de formation* (§A.1.94, p. 80).

### **A.1.3 Agrément au titre de la rémunération**

L'article L6341-4 du code du travail prévoit l'agrément des stages de formation par l'État (le préfet) ou les Régions (président du conseil régional) pour assurer la rémunération de stagiaires demandeurs d'emploi non indemnisés et remplissant les conditions d'accès à la rémunération prévue par le code du travail.

### **A.1.4 Action de formation conventionnée**

Une action de formation au sens des articles L6313-1 à L6313-11 du code du travail est dite conventionnée lorsqu'elle fait l'objet d'une convention de formation professionnelle conforme aux dispositions des articles L6353-1, L6353-2 et R6353-1, et L6122-1 et L6122-2 (Etat, Régions et autres collectivités). Ces conventions fixent les contenus, les modalités de réalisation ainsi que les objectifs à atteindre en contrepartie d'une contribution financière à l'action de formation : directe s'il s'agit d'un achat dans le respect des règles du code des marchés publics en vigueur, indirecte s'il s'agit de subventions de fonctionnement consenties à l'organisme pour mettre en œuvre cette action. Il est enfin rappelé que les personnes physiques qui entreprennent des formations à leurs frais doivent conclure un contrat de formation professionnelle avec l'organisme dispensateur, conforme - à peine de nullité - aux exigences des articles L6353-3 à L6353-7 du code du travail.

### **A.1.5 Âge**

Il s'agit des conditions administratives d'âge requises pour pouvoir accéder à une action de formation donnée.

### **A.1.6 Aptitude**

Capacité supposée à exercer une activité (tâche à accomplir, emploi à occuper, connaissance à acquérir). La reconnaissance juridique de l'aptitude (certificat d'aptitude, liste d'aptitude...) ouvre l'accès à certains droits (emploi, formation...) (FDX 50-751).

### **A.1.7 Attestation des acquis**

Document délivré au stagiaire par les dispensateurs de formation, reconnaissant l'acquisition de capacités à l'issue de la formation (FDX 50-751).

### **A.1.8 Attestation de présence**

Document écrit, à usage administratif, remis au commanditaire. Il certifie la présence de l'apprenant (ou des apprenants) à une formation (NFX 50-750).

#### **A.1.9 Attestation de fin de formation**

Document écrit, remis à l'apprenant, qui certifie sa participation à une formation et précise les objectifs, la nature et la durée de la formation et le cas échéant les résultats de l'évaluation des acquis (article L6353-1 alinéa 2 du code du travail)

#### **A.1.10 Bilan de compétences**

Action permettant à un travailleur d'analyser ses compétences professionnelles ainsi que ses aptitudes et ses motivations afin de définir un projet professionnel et, le cas échéant, un projet de formation (articles L6313-1 et L6313-10 du code du travail).

Voir aussi *Action de formation* (§A.1.2, p. 70).

#### **A.1.11 Capacité**

Ensemble de dispositions et d'acquis, constatés chez un apprenant, généralement formulés par l'expression : être capable de... (NFX 50-750)

#### **A.1.12 Certificat de formation**

Document écrit, délivré par le dispensateur de formation ou une autorité de référence, reconnaissant au titulaire un niveau de capacité vérifié par un contrôle.

#### **A.1.13 Certification**

Procédure définissant les conditions de délivrance d'un certificat qui valide les acquis d'une formation.

#### **A.1.14 Certification des acquis de la formation**

Procédure définissant les conditions de délivrance d'un certificat qui valide les acquis d'une formation.

#### **A.1.15 Certification professionnelle**

Procédure visant à organiser les modalités de reconnaissance des qualifications et des acquis professionnels nécessaires à l'exercice d'une profession.

#### **A.1.16 Compétence professionnelle**

Mise en oeuvre, en situation professionnelle, de capacités qui permettent d'exercer convenablement une fonction ou une activité (NFX 50-750).

#### **A.1.17 Conditions pédagogiques**

Conditions pédagogiques du déroulement de la formation.

Voir *Organisation de la formation* (§A.1.66, p. 77), *Méthode pédagogique* (§A.1.49, p. 75), *Moyen pédagogique* (§A.1.55, p. 75), *Support pédagogique* (§A.1.97, p. 81).

#### **A.1.18 Conditions spécifiques**

Cet élément indique les conditions spécifiques d'accès à la formation, les aptitudes requises, une tranche d'âge, etc.

Voir aussi *Aptitude* (§A.1.6, p. 70), *Âge* (§A.1.5, p. 70), *Prérequis* (§A.1.79, p. 79).

#### **A.1.19 Contact sur l'offre de formation**

Il s'agit du nom et du numéro de téléphone, de l'adresse postale ou électronique de la personne habilitée à donner des renseignements sur l'action de formation. Cette personne peut être également le contact de l'organisme responsable de l'offre.

#### **A.1.20 Contact de l'organisme**

Il s'agit du nom et du numéro de téléphone, de l'adresse postale ou électronique de la personne habilitée à donner des renseignements sur l'action de formation ou l'ensemble des formations proposées par l'organisme responsable de l'offre, voire sur l'organisme lui-même.

#### **A.1.21 Contenu de formation**

Description détaillée des différents sujets traités dans la formation, en fonction d'objectifs pédagogiques et de formation définis explicitement (NFX 50-750).

#### **A.1.22 Contrôle de connaissances**

Vérification de l'acquisition de savoirs. Ce contrôle peut être oral, écrit ou pratique.

Voir aussi *Certificat de formation* (§A.1.12, p. 71).

#### **A.1.23 Conventionnement**

Cette information indique si une action de formation donnée bénéficie d'une contribution financière du financeur public.

Voir aussi *Action de formation conventionnée* (§A.1.4, p. 70).

#### **A.1.24 Coordonnées organisme**

Elles indiquent les coordonnées de l'organisme juridiquement responsable de l'action de formation.

#### **A.1.25 Dates prévues de début et de fin de période d'inscription**

Ces dates déterminent le début et la fin d'une période d'inscription pour une action de formation à réaliser.

#### **A.1.26 Dates prévues de début et de fin de la session ou d'entrées sorties permanentes**

Elles indiquent de manière prévisionnelle les périodes de démarrage et d'achèvement de la phase de réalisation de l'action de formation. De plus elles servent également à savoir si ces dates sont prédéterminées ou non.

Voir respectivement *Entrées-sorties à dates fixes* (§A.1.32, p. 73) ou *Entrées-sorties permanentes* (§A.1.33, p. 73).

#### **A.1.27 Détail des conditions de prise en charge**

Cette donnée permettra d'indiquer les conditions particulières de prise en charge de l'action par le financeur, comme par exemple le conventionnement du conseil régional (nombre, public, durée).

Voir aussi *Prix horaire T.T.C. de la formation* (§A.1.81, p. 79), *Prix total T.T.C. de la formation* (§A.1.82, p. 79), *Financement de la formation* (§A.1.37, p. 74).



#### **A.1.28 Diplôme**

Document écrit établissant un privilège ou un droit. Il émane d'une autorité compétente, sous le contrôle de l'État. Il conditionne l'accès à certaines professions et à certaines formations ou concours. Il reconnaît au titulaire un niveau de capacité vérifié.

Voir aussi *Certification professionnelle* (§A.1.15, p. 71).

#### **A.1.29 Dispensateur de formation**

Toute personne physique ou morale ayant la capacité de souscrire des conventions ou des contrats de prestations de service dont l'objet est la formation. Cette expression désigne à la fois les formateurs indépendants et les organismes de formation. Les dispensateurs de formation sont soumis à des obligations légales et réglementaires particulières. Ils sont tenus notamment de faire une déclaration d'activité en début d'activité dès la conclusion de la première convention ou du premier contrat de formation professionnelle (article L6351-1 du code du travail). Les termes "dispensateur de formation", "organisme de formation" et "prestataire de formation" sont synonymes (NFX 50-750).

#### **A.1.30 Domaine de la formation**

Les champs intellectuels dans lesquels vient s'inscrire une action de formation, considérée dans son contenu, son programme ou ses objectifs affichés (NSF, FORMACODE).

#### **A.1.31 Durée conventionnée**

Durée pendant laquelle l'action bénéficie d'un financement.

#### **A.1.32 Entrées-sorties à dates fixes**

Actions de formation dont les périodes de démarrage et d'achèvement (avec des dates de début de fin) sont prédéterminées à l'avance. Elles correspondent au concept de session de formation. Antonyme d'entrées-sorties permanentes.

#### **A.1.33 Entrées-sorties permanentes**

Actions de formation pour lesquelles les démarrages ou les fin de périodes de formation interviennent indifféremment au long de l'année civile et sans dates prédéterminées à l'avance. Antonyme d'entrées-sorties à dates fixes.

#### **A.1.34 Etat du recrutement**

Cette donnée permet à l'organisme responsable de la session de formation d'indiquer, à un instant donné, s'il recrute sur la session. Elle peut prendre les valeurs : "ouvert", tant que l'organisme dispose de places à proposer sur la session ; "fermé", dès que le nombre de places maximum est atteint ; "suspendu", dès lors que l'inscription est interrompue et qu'il demeure possible de s'inscrire à une date ultérieure sur cette même session (exemple : cas des entrées/sorties permanentes).

#### **A.1.35 Evaluation de la formation**

Action d'apprécier, à l'aide de critères définis préalablement, l'atteinte des objectifs pédagogiques et de formation d'une action de formation. Cette évaluation peut être faite à des temps différents, par des acteurs différents (apprenant, formateur, entreprise cliente,). On distingue, par exemple, l'évaluation de satisfaction, l'évaluation du contenu de l'action de formation, l'évaluation des acquis, et l'évaluation des transferts éventuels en situation de travail (NFX 50-750).

#### **A.1.36 Examen**

Épreuve ou série d'épreuves destinées à déterminer l'aptitude d'un candidat à obtenir un titre, un diplôme, un certificat ou à suivre une formation.

#### **A.1.37 Financement de la formation**

Tous les moyens financiers mis en oeuvre par l'État, les collectivités territoriales, les partenaires sociaux, les entreprises et les apprenants pour réaliser la formation (FDX 50-751).

#### **A.1.38 Formation**

S'entend de toutes les initiatives visant à apprendre, à former et notamment celles entrant dans le champ d'application des dispositions relatives à la formation professionnelle continue. Ce sont les actions visées à l'article L6313 du code du travail et notamment les actions de préformation et de préparation à la vie professionnelle, d'adaptation, de promotion, de prévention, d'acquisition, d'entretien ou de perfectionnement, de bilan de compétences, et de validation des acquis de l'expérience.

#### **A.1.39 Formation alternée**

Succession de périodes de formation organisées entre lieu de formation et milieu de travail.

#### **A.1.40 Formation en centre ou à distance**

Indication permettant de savoir si la formation à lieu dans un centre de formation ou à distance.

Voir *Formation à distance* (§A.1.41, p. 74).

#### **A.1.41 Formation à distance (FOAD)**

Système de formation conçu pour permettre à des individus de se former sans se déplacer dans un lieu de formation et sans la présence physique d'un formateur (FDX 50-751).

#### **A.1.42 Individualisation de la formation**

Mode d'organisation de la formation visant la mise en oeuvre d'une démarche personnalisée de formation. Elle met à la disposition de l'apprenant l'ensemble des ressources et des moyens pédagogiques nécessaires à son parcours de formation et à ses situations d'apprentissage. Elle prend en compte ses acquis, ses objectifs, son rythme (FDX 50-751).

#### **A.1.43 Informations sur le nombre d'heures total**

Ce commentaire précise la décomposition du nombre d'heures total en centre de formation et en entreprise, et qui peut de plus comprendre des heures de formation ouverte et à distance par exemple.

#### **A.1.44 Informations sur le public visé**

Cette donnée permet à l'organisme responsable de l'action de formation d'ajouter des caractéristiques à l'article sélectionné dans la table "public visé" et ce, sous forme de commentaires, dès lors qu'ils ne donnent pas lieu à discrimination (portée juridique).

#### **A.1.45 Intitulé de l'action de formation**

Intitulé qui sert à caractériser et singulariser une action de formation. Il en indique le titre.

#### **A.1.46 Lieu de formation**

Adresse complète du lieu où se déroule la formation.

#### **A.1.47 Lieu et date d'information et d'inscription**

Indiquer la ou les adresse(s) précise(s) du/des lieu(x) où se déroulent les actions d'information et d'inscription pour une action de formation donnée. Toutes les dates associées aux actions d'information et aux périodes d'inscription doivent être également précisées.

#### **A.1.48 Logistique de formation**

Gestion des moyens matériels, humains et pédagogiques nécessaires à une action de formation (NFX 50-750).

#### **A.1.49 Méthode pédagogique**

Ensemble de démarches formalisées et appliquées selon des principes définis pour acquérir un ensemble de savoirs conformes aux objectifs pédagogiques (NFX 50-750).

#### **A.1.50 Modalités de l'alternance**

Préciser l'organisation de l'alternance : dates, durées des périodes en centre ou en entreprise.

Voir *Formation alternée* (§A.1.39, p. 74).

#### **A.1.51 Modalités d'entrées-sorties**

Caractéristiques temporelles de la session de formation.

Voir *Dates prévues de début ou de fin de session de formation ou entrées/sorties permanentes* (§A.1.26, p. 72).

#### **A.1.52 Modalités pédagogiques**

Pédagogies mises en œuvres dans le déroulement de la formation, comme des études de cas, des mises en situation, l'individualisation de la formation, les possibilités d'autoformation, etc.

Voir *Individualisation de la formation* (§A.1.42, p. 74).

#### **A.1.53 Modalités de recrutement et d'admission**

Procédés mis en œuvre pour recruter.

Voir *Prérequis* (§A.1.79, p. 79).

#### **A.1.54 Module de formation**

Unité de formation autonome qui constitue un tout cohérent en soi, et fait partie d'un cursus de formation. Il est construit à partir des éléments suivants : objectifs, objectifs pédagogiques généraux, contenu, durée, pré-requis. Un module correspond à un ensemble de séquences de formation (NFX 50-750). Un module de formation vise à faire acquérir des compétences, c'est-à-dire une articulation de savoirs contextualisés dans une activité professionnelle.

Voir aussi *Action de formation* (§A.1.2, p. 70).

#### **A.1.55 Moyen pédagogique**

Tout procédé, matériel ou immatériel, utilisé dans le cadre d'une méthode pédagogique : lecture d'ouvrages, étude de cas, mise en situation, utilisation de films, de jeux... (NFX 50-750).

#### **A.1.56 Niveaux**

Les niveaux de formation correspondent à une position hiérarchique dans une nomenclature définie par l'éducation nationale d'un diplôme ou d'une formation. La personne peut soit être titulaire du diplôme ou titre correspondant aux entrées de la nomenclature, soit occuper un emploi exigeant normalement un niveau comparable.

La nomenclature des niveaux actuelle a été construite en 1969 en s'appuyant sur une grille établie en 1967 pour classer les formations conduisant aux diplômes de l'éducation nationale.

#### **A.1.57 Niveau à l'entrée en formation**

Il correspond au niveau de titre ou de diplôme acquis par le demandeur de formation au moment de son entrée dans l'action.

Voir aussi *Niveaux* (§A.1.56, p. 76), *Prérequis* (§A.1.79, p. 79).

#### **A.1.58 Nom de l'organisme de formation**

Il s'agit de la dénomination usuelle de l'organisme responsable de l'offre de formation. Ce peut-être notamment un sigle ou un nom pour les sociétés en nom propre.

Voir *Organisme responsable* (§A.1.71, p. 78), *Raison sociale de l'organisme formateur* (§A.1.85, p. 79), *Raison sociale de l'organisme responsable de la formation* (§A.1.86, p. 80)

#### **A.1.59 Nombre d'heures total en centre de formation**

Cette donnée correspond au nombre d'heures maximum en centre de formation indiqué par l'organisme responsable de l'action de formation.

#### **A.1.60 Nombre d'heures total en entreprise**

Cette donnée correspond au nombre d'heures maximum en entreprise indiqué par l'organisme responsable de l'action de formation.

#### **A.1.61 Nombre d'heures total maximum**

Cette donnée correspond au nombre total d'heures maximum indiqué par l'organisme responsable de l'action de formation.

#### **A.1.62 Numéro SIREN/SIRET**

Il s'agit des numéros INSEE d'immatriculation des entreprises (SIREN), ou des établissements employeurs d'une entreprise (SIRET). Le SIRET se compose de l'identifiant entreprise agrémenté de caractères permettant d'identifier chaque établissement employeur au sein de l'entreprise mère.

#### **A.1.63 Numéro de déclaration d'activité**

Il s'agit de l'immatriculation attribuée par les services de contrôle de la formation professionnelle aux organismes exerçant dans ce secteur.

#### **A.1.64 Objectif de formation**

Compétence(s) à acquérir, à améliorer ou à entretenir exprimée(s) initialement par les commanditaires et/ou les apprenants. L'objectif de formation est l'élément fondamental des cahiers des charges. Il sert à évaluer les effets de la formation (NFX 50-750). Il doit exprimer clairement les compétences visées (savoirs, savoir-faire, comportements). Il doit être formalisé.

### **A.1.65 Objectif général de la formation**

Il peut s'agir d'une session de certification, de professionnalisation, de préparation à la qualification, de remise à niveau, de (re)mobilisation, de perfectionnement ou de création d'entreprise. Ces catégories sont de type administratif et sont décrites ci-dessous.

**Certification** - Cette catégorie comprend l'ensemble des formations sanctionnées par le passage d'une certification (diplôme, titre, certificat de qualification professionnelle). Les certifications regroupent l'ensemble des diplômes généraux de l'éducation nationale et de l'enseignement supérieur (diplômes nationaux, diplômes des universités) ainsi que l'ensemble des certifications professionnelles inscrites au Répertoire national des certifications professionnelles (RNCP).

**Professionnalisation** - Les objectifs des formations professionnalisantes sont très proches de ceux des formations certifiantes professionnelles, mais elles ne donnent lieu à aucun diplôme, titre ou certificat inscrit au RNCP. Comme les formations certifiantes professionnelles, ces formations visent à enseigner les techniques et connaissances propres à rendre un individu opérationnel dans un métier (ou plus généralement sur un type de poste de travail). Attention à ne pas confondre avec les formations de perfectionnement, qui visent à approfondir les compétences de publics déjà opérationnels dans un métier ou un poste donné.

**Préparation à la qualification** - Cette catégorie comprend les formations qui préparent à l'entrée dans toute formation qualifiante (i.e. certifiante ou professionnalisante), quelque soit son niveau. On y inclut bien sûr les formations de pré-qualification pour les jeunes (des Conseils régionaux) par exemple. Les formations de préparation aux concours sont donc incluses dans cette catégorie. En effet, elles préparent à l'entrée dans une école ou plus généralement à un cursus composé de périodes de formation et de périodes d'application pratique. Ce n'est qu'à la fin de ce cursus que la réussite du titre final aura lieu. Il convient de ne pas confondre les actions de préparation à la qualification s'adressant aux jeunes non qualifiés, avec les formations aux savoirs de base. Même s'ils comportent des modules de remise à niveau, leur finalité est bien, dans un métier donné, de préparer à l'entrée dans une formation qualifiante pour ce métier.

**Remise à niveau, maîtrise des savoirs de base, initiation** - Il s'agit là de sessions de remise à niveau ou d'initiation à des compétences ou techniques transversales à une large gamme de métiers. Il peut s'agir de remise à niveau dans les disciplines générales (français, lutte contre l'illettrisme, mathématiques de base), mais également d'initiation aux langues, d'initiation aux logiciels courants de bureautique (tableur, traitement de texte, autre) ou d'initiation à Internet (messagerie et navigation) et aux autres compétences clés.

**(Re)mobilisation, aide à l'élaboration de projet professionnel** - Cette catégorie rassemble l'ensemble des sessions de formation visant à analyser les perspectives d'orientation des apprenants en tenant compte de leurs motivations, de leurs capacités professionnelles ainsi que des difficultés sociales qu'ils ont éventuellement rencontrées. Ils peuvent intégrer un travail sur les savoirs de base ou des modules de familiarisation avec le milieu de l'entreprise. Ces sessions ne se confondent pas avec les sessions de formation de préqualification qui s'inscrivent quant à elles dans un métier défini et constituent une étape avant d'entreprendre une action certifiante ou professionnalisante.

**Perfectionnement, élargissement des compétences** - Les formations de cette catégorie s'adressent à un public de personnes déjà opérationnelles dans leur activité professionnelle occupée ou recherchée, mais qui désirent approfondir leurs compétences ou acquérir des compétences supplémentaires. Elles favorisent l'adaptation des salariés à leur poste de travail, l'évolution ou le maintien dans leur emploi. Dans le cas particulier du perfectionnement, ces formations supposent explicitement des pré-requis (qualification ou expérience professionnelle). Par exemple, cette catégorie comprend les sessions de niveau avancé de langue, de bureautique et d'utilisation des outils Internet. Elle comprend aussi les sessions de développement personnel pour les salariés.

### **A.1.66 Organisation de la formation**

Agencement des différentes actions de formation du point de vue matériel et pédagogique.

#### **A.1.67 Organisation matérielle de la formation**

Elle concerne des informations diverses et éventuelles sur les moyens transport et les commodités d'accès (parking, accès handicapés, etc) au lieu de formation, sa localisation précise (adresse complète), les locaux (conditions d'accueil, localisation des salles de formation, etc), les modalités de restauration (lieu, tarif, etc) et d'hébergement (lieu, coordonnées, tarif, etc).

#### **A.1.68 Organisme d'accueil de la formation**

Il s'agit, pour une action de formation donnée, de l'organisme qui l'accueille dans ses locaux.

#### **A.1.69 Organisme financeur**

Organisme qui finance l'action de formation.

Voir *Financement de l'action de formation* (§A.1.37, p. 74) et la *Table des financeurs* (§A.2.1, p. 81).

#### **A.1.70 Organisme formateur**

Il s'agit, pour une action de formation donnée, de l'organisme qui concrètement la réalise.

Voir *Dispensateur de formation* (§A.1.29, p. 73).

#### **A.1.71 Organisme responsable**

Il s'agit, pour une action de formation donnée, de l'organisme juridiquement chargé de l'offre de formation proposée. Il est l'organisme signataire des documents contractuels relatifs à l'offre. C'est l'organisme qui engage sa responsabilité auprès du financeur de l'action de formation.

#### **A.1.72 Parcours de formation**

Itinéraire organisé d'acquisition de connaissances. Il comporte des évaluations et peut déboucher sur une validation (AFNOR).

Voir *Parcours de formation individualisé* (§A.1.73, p. 78), *Parcours de formation mixte* (§A.1.74, p. 78), *Parcours de formation modularisé* (§A.1.75, p. 78), *Parcours de formation personnalisable* (§A.1.76, p. 79).

#### **A.1.73 Parcours de formation individualisé**

Parcours de formation mis en place après un positionnement général, permettant d'identifier les écarts à l'objectif recherché et de répondre strictement à ceux-ci en termes de temps de formation révisables.

#### **A.1.74 Parcours de formation mixte**

Parcours de formation mis en place pour un apprenant et répondant à la fois à certaines caractéristiques de parcours individualisé ou modularisé.

Voir *Parcours de formation individualisé* (§A.1.73, p. 78), *Parcours de formation modularisé* (§A.1.75, p. 78).

#### **A.1.75 Parcours de formation modularisé**

Parcours de formation mis en place pour un apprenant après un positionnement général et/ou des positionnements par module de formation permettant d'identifier les modules nécessaires à l'atteinte de l'objectif de formation recherché.

#### **A.1.76 Parcours de formation personnalisable**

Un parcours de formation est personnalisable quand il est adaptable à un apprenant. Il aboutit à une offre de parcours individualisé, modularisé ou mixte. La personnalisation d'un parcours de formation impose la mise en place d'un positionnement à l'entrée en formation.

Voir *Parcours de formation individualisé* (§A.1.73, p. 78), *Parcours de formation mixte* (§A.1.74, p. 78), *Parcours de formation modularisé* (§A.1.75, p. 78).

#### **A.1.77 Périmètre de recrutement**

Il correspond, pour une action de formation donnée, à l'espace potentiel de recrutement des apprenants.

#### **A.1.78 Positionnement à l'entrée en formation**

Processus permettant d'évaluer à l'entrée en formation les acquis et les besoins d'un apprenant au regard de l'objectif de la formation. Il permet d'élaborer un parcours personnalisé de formation, réglementaire ou pédagogique.

Voir *Parcours de formation personnalisable* (§A.1.76, p. 79), *Objectif de formation* (§A.1.64, p. 76).

#### **A.1.79 Prérequis**

Acquis préliminaires, nécessaires pour suivre efficacement une formation déterminée (NFX 50-750).

#### **A.1.80 Prise en charge des frais de formation**

Indique si une prise en charge des frais de formation est possible.

Voir *Prix horaire T.T.C. de la formation* (§A.1.81, p. 79), *Financement de la formation* (§A.1.37, p. 74).

#### **A.1.81 Prix horaire T.T.C. de la formation**

Prix de vente toutes taxes comprises de l'heure de formation qui induit l'ensemble des frais entraînés par la réalisation de l'action de formation.

#### **A.1.82 Prix total T.T.C. de la formation**

Cette donnée correspond au coût total maximum par apprenant, affiché par l'organisme responsable de l'action de formation, toutes taxes et tout frais compris.

#### **A.1.83 Programme de formation**

Descriptif écrit et détaillé des contenus de formation planifiés. Il respecte une progression pédagogique liée aux objectifs de formation à atteindre (NFX 50-750).

#### **A.1.84 Public visé**

Il s'agit des différentes catégories de population auxquelles s'adresse l'action de formation. Ces catégories sont définies en fonction de différents types de critères (ex : administratifs, sociaux-économiques, âge, sexe, etc...)

#### **A.1.85 Raison sociale de l'organisme formateur**

Il s'agit de la raison sociale de l'organisme qui assure la formation. Cette dénomination à valeur juridique peut être identique au nom usuel ou sigle de l'organisme.

Voir aussi *Raison sociale de l'organisme responsable de la formation* (§A.1.86, p. 80).

#### **A.1.86 Raison sociale de l'organisme responsable de la formation**

Il s'agit de la raison sociale de l'organisme responsable de l'offre. Cette dénomination à valeur juridique peut être identique au nom usuel ou sigle de l'organisme.

Voir aussi *Raison sociale de l'organisme formateur* (§A.1.86, p. 80).

#### **A.1.87 Reconnaissance des acquis**

Prise en considération de l'ensemble des formations et des expériences d'un individu (NFX 50-750).

#### **A.1.88 Rémunération possible**

Indique la possibilité ou non de percevoir une rémunération pendant la session de formation, indépendamment de l'étude particulière de chaque situation individuelle.

#### **A.1.89 Renseignements spécifiques**

Ils permettent d'indiquer des informations spécifiques (démarche qualité, labels, capacités de positionnement, ...) sur l'organisme responsable juridiquement de l'action de formation, et notamment les garanties proposées pour réaliser l'action.

#### **A.1.90 Restauration, hébergement, transports**

Informations relatives aux services annexes à une action de formation qui permettent de se déplacer puis d'accéder au lieu de formation, d'assurer l'accueil, la restauration et l'hébergement des apprenants.

Voir *Logistique de formation* (§A.1.48, p. 75).

#### **A.1.91 Résultats de la formation**

Ils matérialisent le passage en formation et en précisent les modalités de reconnaissance ou de validation.

Voir *Acquis* (§A.1.1, p. 70), *Attestation des acquis* (§A.1.7, p. 70), *Attestation de présence* (§A.1.8, p. 70), *Attestation de fin de formation* (§A.1.9, p. 71), *Certification des acquis de la formation* (§A.1.14, p. 71), *Certificat de formation* (§A.1.12, p. 71), *Contrôle de connaissances* (§A.1.22, p. 72), *Diplôme* (§A.1.28, p. 73), *Certification professionnelle* (§A.1.15, p. 71), *Evaluation de la formation* (§A.1.35, p. 73), *Examen* (§A.1.36, p. 74), *Reconnaissance des acquis* (§A.1.87, p. 80), *Validation des acquis* (§A.1.99, p. 81).

#### **A.1.92 Rythme de la formation**

Ce sont la ou les possibilité(s) de suivi offerte(s) aux apprenants pour une action de formation proposée. Ce peut-être un suivi à temps partiel, à temps plein ou encore un mélange de ces 2 modalités (temps plein et temps partiel) sur la même action de formation.

#### **A.1.93 Séquence de formation**

Unité pédagogique élémentaire constitutive d'un module de formation. Elle est construite à partir d'un objectif pédagogique général, d'un contenu, d'une durée et d'un pré-requis.

#### **A.1.94 Session de formation**

Période pendant laquelle une action de formation sera réalisée dans un centre de formation ou dans une entreprise et regroupant généralement plusieurs participants en simultané.

Voir aussi *Action de formation* (§A.1.2, p. 70).



### **A.1.95 Sigle de l'organisme de formation**

Nom.

Voir *Nom de l'organisme de formation* (§A.1.58, p. 76), *Organisme responsable* (§A.1.71, p. 78).

### **A.1.96 Stage de formation**

Période pendant laquelle quelqu'un exerce une activité temporaire dans un centre de formation ou en entreprise, en vue de sa formation. Dans Lhéo, il équivaut à la notion de session de formation.

Voir aussi *Session de formation* (§A.1.94, p. 80).

### **A.1.97 Support pédagogique**

Moyen matériel utilisé dans le cadre d'une méthode pédagogique (transparents, DVD, logiciels, plans de cours, livres, jeux, ...).

### **A.1.98 Titre professionnel**

Document écrit établissant un privilège ou un droit et attestant de la capacité d'une personne à exercer les activités professionnelles correspondant à une profession déterminée. Il est délivré ou reconnu par l'État. Il conditionne l'accès à certaines professions et à certaines formations ou concours. Il reconnaît au titulaire un niveau de capacité vérifié.

Voir aussi *Diplôme* (§A.1.28, p. 73) et *Certification professionnelle* (§A.1.15, p. 71).

### **A.1.99 Validation des acquis de l'expérience**

Procédure mise en oeuvre dans le cadre de la loi du 17 janvier 2002 qui ouvre le droit à toute personne de faire reconnaître, sous certaines conditions, par une certification à finalité professionnelle inscrite au répertoire national des certifications professionnelles (titre, diplôme, CQP) les acquis de son expérience (NFX 50-750).

Voir aussi *Action de formation* (§A.1.2, p. 70).

## **A.2 Annexes du glossaire**

### **A.2.1 Liste des financeurs potentiels**

- AGEFIPH - Association nationale de Gestion du Fonds pour l'Insertion Professionnelle des personnes Handicapées
- Entreprise
- État
- Conseil régional
- Conseil général
- Collectivité locale
- FSE - Fond Social Européen
- Pôle emploi
- OPCA - Organisme Paritaire Collecteur Agréé
- Autres financeurs publics
- Autres financeurs privés

### **A.2.2 Bibliographie**

- AFNOR - Norme NF X 50-750 : formation professionnelle, terminologie, août 2015.
- AFNOR - Norme FD X 50-751 : formation professionnelle, terminologie, fascicule explicatif, juillet 1996.
- AFNOR - Norme NF X 50-760 : formation professionnelle - Les informations essentielles sur l'offre de formation - Lisibilité de l'offre de formation, décembre 2013.

## B Table synthétique des types de base de LHÉO

Table synthétique des types de base de LHÉO		
élément	type	voir
<SIRET>	texte (14,14)	§3.4.24, p. 52
<acces-handicapes>	texte (1,250)	§3.2.34, p. 34
<certifiante>	clé (dict-boolean)	§3.1.7, p. 10
<civilite>	texte (1,50)	§3.4.27, p. 54
<code-CERTIFINFO>	texte (1,6)	§3.4.23, p. 52
<code-FORMACODE>	texte (5,5)	§3.4.20, p. 51
<code-INSEE-canton>	texte (4,5)	§3.4.31, p. 55
<code-INSEE-commune>	texte (5,5)	§3.4.30, p. 55
<code-NSF>	texte (3,3)	§3.4.19, p. 50
<code-RNCP>	texte (1,6)	§3.4.22, p. 52
<code-ROME>	texte (5,5)	§3.4.21, p. 51
<code-financeur>	clé (dict-financeurs)	§3.4.16, p. 49
<code-modalite-pedagogique>	texte (5,5)	§3.2.7, p. 22
<code-niveau-entree>	clé (dict-niveaux)	§3.1.12, p. 12
<code-niveau-sortie>	clé (dict-niveaux)	§3.2.5, p. 21
<code-perimetre-recrutement>	clé (dict-perimetre-recrutement)	§3.2.21, p. 28
<code-public-vise>	texte (5,5)	§3.1.26, p. 19
<codepostal>	texte (5,5)	§3.4.29, p. 54
<conditions-specifiques>	texte (1,3000)	§3.1.15, p. 13
<contenu-formation>	texte (1,3000)	§3.1.6, p. 9
<conventionnement>	clé (dict-boolean)	§3.2.29, p. 32
<courriel>	texte (3,160)	§3.4.38, p. 58
<date>	date (AAAAMMJJ)	§3.4.43, p. 60
<debut>	date (AAAAMMJJ)	§3.4.41, p. 59
<departement>	texte (2,3)	§3.4.33, p. 56
<detail-conditions-prise-en-charge>	texte (1,600)	§3.2.28, p. 31
<duree-conventionnee>	entier [0,99999]	§3.2.30, p. 32
<duree-indicative>	texte (0,150)	§3.2.1, p. 19
<etat-recrutement>	clé (dict-etat-recrutement)	§3.2.36, p. 35
<extra>	ANY	§3.3.2, p. 38
<fin>	date (AAAAMMJJ)	§3.4.42, p. 60
<frais-restants>	texte (0,200)	§3.2.8, p. 22
<hebergement>	texte (1,250)	§3.2.32, p. 33
<identifiant-module>	texte (1,3000)	§3.2.37, p. 35
<info-public-vise>	texte (1,250)	§3.2.40, p. 36
<infos-perimetre-recrutement>	texte (0,50)	§3.2.22, p. 28
<intitule-formation>	texte (1,255)	§3.1.2, p. 7
<langue-formation>	texte (2,2)	§3.2.9, p. 23
<latitude>	texte (0,30)	§3.4.36, p. 57
<ligne>	texte (1,50)	§3.4.25, p. 53
<longitude>	texte (0,30)	§3.4.37, p. 58
<modalites-alternance>	texte (1,3000)	§3.1.13, p. 12
<modalites-enseignement>	clé (dict-modalites-enseignement)	§3.1.14, p. 13
<modalites-entrees-sorties>	clé (dict-modalites-es)	§3.1.18, p. 15
<modalites-inscription>	texte (1,255)	§3.2.41, p. 37
<modalites-pedagogiques>	texte (0,200)	§3.2.18, p. 27
<modalites-recrutement>	texte (0,3000)	§3.2.17, p. 26
<nb-places-financees>	entier [0,N]	§3.2.16, p. 26
<niveau-entree-obligatoire>	clé (dict-boolean)	§3.1.11, p. 11
<nom>	texte (1,50)	§3.4.28, p. 54
<nom-organisme>	texte (1,250)	§3.1.3, p. 8
<nombre-heures-centre>	entier [0,99999]	§3.2.25, p. 30
<nombre-heures-entreprise>	entier [0,99999]	§3.2.26, p. 30
<nombre-heures-total>	entier [0,99999]	§3.2.27, p. 31

*Suite page suivante*

Table synthétique des types de base de LHÉO (suite)		
élément	type	voir
<numero-activite>	texte (11,11)	§3.1.21, p. 16
<numtel>	texte (1,25)	§3.4.40, p. 59
<objectif-formation>	texte (1,3000)	§3.1.4, p. 8
<objectif-general-formation>	clé (dict-AIS)	§3.2.2, p. 19
<parcours-de-formation>	clé (dict-type-parcours)	§3.1.10, p. 11
<pays>	texte (2,2)	§3.4.35, p. 57
<positionnement>	clé (dict-type-positionnement)	§3.2.35, p. 34
<prenom>	texte (1,50)	§3.4.26, p. 53
<prise-en-charge-frais-possible>	clé (dict-boolean)	§3.1.16, p. 14
<prix-horaire-TTC>	texte (1,6)	§3.2.23, p. 29
<prix-total-TTC>	texte (1,10)	§3.2.24, p. 29
<raison-sociale>	texte (1,250)	§3.1.23, p. 17
<raison-sociale-formateur>	texte (0,250)	§3.2.20, p. 28
<reference-module>	texte (1,3000)	§3.4.17, p. 50
<region>	texte (2,2)	§3.4.34, p. 56
<renseignements-specifiques>	texte (0,3000)	§3.2.14, p. 25
<restauration>	texte (1,250)	§3.2.31, p. 32
<resultats-attendus>	texte (1,3000)	§3.1.5, p. 9
<rythme-formation>	texte (1,3000)	§3.1.8, p. 10
<transport>	texte (1,250)	§3.2.33, p. 33
<type-module>	clé (dict-type-module)	§3.4.18, p. 50
<urlweb>	texte (3,400)	§3.4.39, p. 58
<ville>	texte (1,50)	§3.4.32, p. 56

## Index

### Éléments

- <SIRET-formateur> (cercle 2), 27
- <SIRET-organisme-formation> (cercle 1), 17
- <SIRET>, 52
- <acces-handicapes> (cercle 2), 34
- <action>, 41
- <adresse-information> (cercle 2), 23
- <adresse-inscription> (cercle 1), 16
- <adresse>, 46
- <certifiante> (cercle 1), 10
- <certification> (cercle 2), 20
- <civilite>, 54
- <code-CERTIFINFO>, 52
- <code-FORMACODE>, 51
- <code-INSEE-canton>, 55
- <code-INSEE-commune>, 55
- <code-NSF>, 50
- <code-RNCP>, 52
- <code-ROME>, 51
- <code-financeur>, 49
- <code-modalite-pedagogique> (cercle 2), 22
- <code-niveau-entree> (cercle 1), 12
- <code-niveau-sortie> (cercle 2), 21
- <code-perimetre-recrutement> (cercle 2), 28
- <code-public-vise> (cercle 1), 19
- <codepostal>, 54
- <conditions-specifiques> (cercle 1), 13
- <contact-formateur> (cercle 2), 24
- <contact-formation-resume>, 68
- <contact-formation> (cercle 1), 10
- <contact-organisme> (cercle 1), 18
- <contenu-formation> (cercle 1), 9
- <conventionnement> (cercle 2), 32
- <coordonnees-organisme> (cercle 1), 18
- <coordonnees>, 45
- <courriel>, 58
- <date-information> (cercle 2), 23
- <date>, 60
- <debut>, 59
- <departement>, 56
- <detail-conditions-prise-en-charge> (cercle 2), 31
- <domaine-formation> (cercle 1), 7
- <duree-conventionnee> (cercle 2), 32
- <duree-indicative> (cercle 2), 19
- <etat-recrutement> (cercle 2), 35
- <extra> (cercle 3), 38
- <extras> (cercle 3), 38
- <fax>, 48
- <fin>, 60
- <formation>, 40
- <frais-restants> (cercle 2), 22
- <geolocalisation>, 47
- <hebergement> (cercle 2), 33
- <identifiant-module> (cercle 2), 35
- <info-public-vise> (cercle 2), 36
- <infos-perimetre-recrutement> (cercle 2), 28
- <intitule-formation> (cercle 1), 7
- <langue-formation> (cercle 2), 23
- <latitude>, 57
- <lheo-index>, 65
- <lheo-plus>, 69
- <lheo>, 39
- <lieu-de-formation> (cercle 1), 14
- <ligne>, 53
- <longitude>, 58
- <modalites-alternance> (cercle 1), 12
- <modalites-enseignement> (cercle 1), 13
- <modalites-entrees-sorties> (cercle 1), 15
- <modalites-inscription> (cercle 2), 37
- <modalites-pedagogiques> (cercle 2), 27
- <modalites-recrutement> (cercle 2), 26
- <modules-prerequis> (cercle 2), 36
- <nb-places-financees> (cercle 2), 26
- <niveau-entree-obligatoire> (cercle 1), 11
- <nom-organisme> (cercle 1), 8
- <nom>, 54
- <nombre-heures-centre> (cercle 2), 30
- <nombre-heures-entreprise> (cercle 2), 30
- <nombre-heures-total> (cercle 2), 31
- <numero-activite> (cercle 1), 16
- <numtel>, 59
- <objectif-formation> (cercle 1), 8
- <objectif-general-formation> (cercle 2), 19
- <offres>, 39
- <organisme-financeur> (cercle 2), 25
- <organisme-formateur>, 44
- <organisme-formation-responsable>, 43
- <parcours-de-formation> (cercle 1), 11
- <pays>, 57
- <periode-inscription> (cercle 2), 37
- <periode>, 49
- <portable>, 48
- <positionnement> (cercle 2), 34
- <potentiel> (cercle 2), 21
- <prenom>, 53

<prise-en-charge-frais-possible> (cercle 1), 14  
 <prix-horaire-TTC> (cercle 2), 29  
 <prix-total-TTC> (cercle 2), 29  
 <raison-sociale-formateur> (cercle 2), 28  
 <raison-sociale> (cercle 1), 17  
 <reference-module>, 50  
 <region>, 56  
 <renseignements-specifiques> (cercle 2), 25  
 <restauration> (cercle 2), 32  
 <resultats-attendus> (cercle 1), 9  
 <resume-offre>, 67  
 <resume-organisme>, 68  
 <resumes-offres>, 66  
 <resumes-organismes>, 66  
 <rythme-formation> (cercle 1), 10  
 <session> (cercle 1), 15  
 <sous-module>, 45  
 <sous-modules> (cercle 2), 36  
 <telfixe>, 47  
 <transport> (cercle 2), 33  
 <type-module>, 50  
 <url-action> (cercle 2), 24  
 <url-formation> (cercle 2), 21  
 <urlweb>, 58  
 <ville>, 56  
 <web>, 47

## Glossaire

Attestation des acquis , 70  
 Contact sur l'offre de formation , 72  
 Détail des conditions de prise en charge , 72  
 Module de formation , 75  
 Âge , 70  
 Action de formation , 70  
 Action de formation conventionnée , 70  
 Agrément au titre de la rémunération , 70  
 Aptitude , 70  
 Attestation de fin de formation , 71  
 Attestation de présence , 70  
 Bilan de compétences , 71  
 Capacité , 71  
 Certificat de formation , 71  
 Certification , 71  
 Certification des acquis de la formation , 71  
 Certification professionnelle , 71  
 Compétence professionnelle , 71  
 Conditions pédagogiques , 71  
 Conditions spécifiques , 71  
 Contact de l'organisme , 72  
 Contenu de formation , 72  
 Contrôle de connaissances , 72  
 Conventionnement , 72  
 Coordonnées organisme , 72  
 Dates prévues de début et de fin de la session ou d'entrées sorties permanentes , 72  
 Dates prévues de début et de fin de période d'inscription , 72  
 Diplôme , 73  
 Dispensateur de formation , 73  
 Domaine de la formation , 73  
 Durée conventionnée , 73  
 Entrées-sorties à dates fixes , 73  
 Entrées-sorties permanentes , 73  
 Etat du recrutement , 73  
 Evaluation de la formation , 73  
 Examen , 74  
 Financement de la formation , 74  
 Formation , 74  
 Formation à distance (FOAD) , 74  
 Formation alternée , 74  
 Formation en centre ou à distance , 74  
 Individualisation de la formation , 74  
 Informations sur le nombre d'heures total , 74  
 Informations sur le public visé , 74  
 Intitulé de l'action de formation , 74  
 Lieu de formation , 75  
 Lieu et date d'information et d'inscription , 75  
 Logistique de formation , 75  
 Méthode pédagogique , 75  
 Modalités d'entrées-sorties , 75  
 Modalités de l'alternance , 75  
 Modalités de recrutement et d'admission , 75  
 Modalités pédagogiques , 75  
 Moyen pédagogique , 75  
 Niveau à l'entrée en formation , 76  
 Niveaux , 76  
 Nom de l'organisme de formation , 76  
 Nombre d'heures total en centre de formation , 76  
 Nombre d'heures total en entreprise , 76  
 Nombre d'heures total maximum , 76  
 Numéro de déclaration d'activité , 76  
 Numéro SIREN/SIRET , 76  
 Objectif de formation , 76  
 Objectif général de la formation , 77  
 Organisation de la formation , 77  
 Organisation matérielle de la formation , 78  
 Organisme d'accueil de la formation , 78  
 Organisme financeur , 78  
 Organisme formateur , 78  
 Organisme responsable , 78  
 Périmètre de recrutement , 79  
 Parcours de formation , 78  
 Parcours de formation individualisé , 78  
 Parcours de formation mixte , 78  
 Parcours de formation modularisé , 78  
 Parcours de formation personnalisable , 79  
 Positionnement à l'entrée en formation , 79  
 Prérequis , 79

Prise en charge des frais de formation , 79  
Prix horaire T.T.C. de la formation , 79  
Prix total T.T.C. de la formation , 79  
Programme de formation , 79  
Public visé , 79  
Rémunération possible , 80  
Résultats de la formation , 80  
Raison sociale de l'organisme formateur , 79  
Raison sociale de l'organisme responsable de  
la formation , 80  
Reconnaissance des acquis , 80  
Renseignements spécifiques , 80  
Restauration, hébergement, transports , 80  
Rythme de la formation , 80  
Séquence de formation , 80  
Session de formation , 80  
Sigle de l'organisme de formation , 81  
Stage de formation , 81  
Support pédagogique , 81  
Titre professionnel , 81  
Validation des acquis de l'expérience , 81  
Acquis, 70  
Annexe : Bibliographie , 81  
Annexe : Liste des financeurs potentiels , 81

#### Tables

<dict-AIS>, 61  
<dict-boolean>, 60  
<dict-etat-recrutement>, 61  
<dict-financeurs>, 62  
<dict-modalites-enseignement>, 61  
<dict-modalites-es>, 61  
<dict-niveaux>, 63  
<dict-perimetre-recrutement>, 62  
<dict-type-module>, 63  
<dict-type-parcours>, 63  
<dict-type-positionnement>, 63